

Vacances d'Hiver 2024

GUIDE FAMILLES

Vos activités en famille
dans le Grand Montauban



AU MUSÉE INGRES BOURDELLE

Pendant les vacances



Jeu enquête A la poursuite de Cupidon

**Du 10 au 25 février
de 10h à 19h**

Envie de visiter le musée en jouant ?
De célébrer la Saint-Valentin autrement ?
Durant les vacances le MIB vous propose un parcours enquête sur le thème de l'amour. D'énigmes en indices, découvrez le musée sous un autre jour !

Tarif : Créneau d'une heure 30€ par équipe
Réservation site internet : museeingresbourdelle.com



Atelier Carnaval

Mardi 13 février à 14h

Pour les 6 - 8 ans

Venez célébrer Mardi gras au musée.
En s'inspirant de certaines œuvres les enfants réalisent leur masque de carnaval.
Un goûter sera proposé à l'issue de l'atelier.

Tarif : 6€
Réservation site internet : museeingresbourdelle.com



Atelier Maison de Poupée

Jeudi 15 février à 14h

Pour les 8 - 12 ans

Après avoir observé l'oeuvre de Gustave Caillebotte : Parterre de Marguerites, qu'il a peint pour décorer les murs de sa salle à manger, les enfants pourront travailler le motif afin de décorer leur propre petite salle à manger.

Apporter une boîte à chaussures
Tarif : 6€
Réservation site internet : museeingresbourdelle.com

AU MUSÉE INGRES BOURDELLE

Pendant les vacances



Atelier Marguerites en folie

Mardi 20 février à 14h

Pour les 4 - 7 ans

Après avoir observé l'œuvre de Gustave Caillebotte : Parterre de Marguerites, les enfants réalisent leur propre tampon pour peindre un champ de marguerites

Apporter une boîte à chaussures

Tarif : 6€

Réservation site internet :

museeingresbourdelle.com

Petit Théâtre du Monde

Jeudi 22 février à 14h

Pour les 9 - 12 ans

Plongez dans l'univers d'Anne et Patrick Poirier. A travers leur installation "Un Miroir du Monde" dans la salle du Prince Noir, c'est une réflexion sur le monde qui nous entoure et le futur qu'ils nous soumettent.

Les enfants sont invités à récréer leur propre version de l'œuvre, leur propre représentation du monde.

Tarif : 6€

Réservation site internet :

museeingresbourdelle.com



AU MUSÉE INGRES BOURDELLE

Les Parcours Numériques



Depuis l'ouverture du musée, un nouvel outil est à la disposition des visiteurs : une application de visite.

Téléchargeable sur smartphone, elle est aussi disponible sur des tablettes prêtées gratuitement à l'accueil.

Huit parcours différents sont aujourd'hui disponibles dans l'application, dont un parcours LSF (langues des signes française) et un autre en audiodescription.



Suivez l'artiste ! Dans les mots d'Ingres et de Bourdelle

Accompagnez Ingres et Bourdelle dans la découverte du musée, ils vous présentent leurs œuvres en personne ! **Durée : 45min.**



Entre cinéma et littérature

Carte Blanche à l'Homme qui lit tout.

Ce parcours audio vous propose un autre regard sur une vingtaine d'œuvres.

Leur rencontre avec de courts extraits de livres et de films, choisis en toute subjectivité, devient matière à création sonore. Entre l'œuvre et son écho littéraire ou filmique se tisse un lien, parfois très lâche, d'affinités et de réminiscences. **Durée : 90min.**



Musée sonore

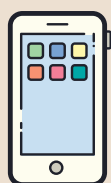
Carte Blanche au compositeur Andrea Perugini

Promenade musicale, déambulation sonore, ce parcours vous invite à explorer le musée par le son. Morceaux classiques ou contemporains, mais également création d'ambiances sonores. Ecoutez bien, vous pourrez entendre les tableaux ! **Durée : 90min.**



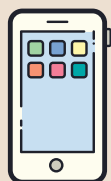
AU MUSÉE INGRES BOURDELLE

Les Parcours Numériques



A ne pas manquer !

Pour une première rencontre avec les œuvres du musée, et si vous êtes pressés, une sélection d'œuvres parmi les plus emblématiques des collections vous attend.



Chef d'oeuvres

Près de 40 chefs-d'œuvre du musée Ingres Bourdelle à consulter en fonction de vos envies.

Ces propositions vous permettront d'apprécier la diversité des collections notamment les œuvres de nos deux grands artistes montalbanais.

Durée : 120min.



A la carte

Construisez votre propre parcours à partir des œuvres exposées et commentées.

En fonction de vos goûts et de vos envies, l'application générera un parcours optimisé.



Le MIB Pratique :

05.63.22.12.91

19 Rue de l'hôtel de ville à
Montauban

Horaires période - Octobre à Avril :

Ouvert tous les jours sauf le lundi.

Du mardi au vendredi : De 10h à
17h30.

Samedi & dimanche : De 10h à 19h

AU MUSÉUM

Pendant les vacances

Visite guidée les collections du Muséum

Mercredi 14 février à 16h

Dès 8 ans

Une visite guidée pour découvrir l'histoire du Muséum Victor Brun, son fonctionnement ainsi que ses collections les plus emblématiques.

Quelle est l'histoire de l'éléphante ?
Qui est Nénette ? Quand est tombée la célèbre météorite d'Orgueil ?

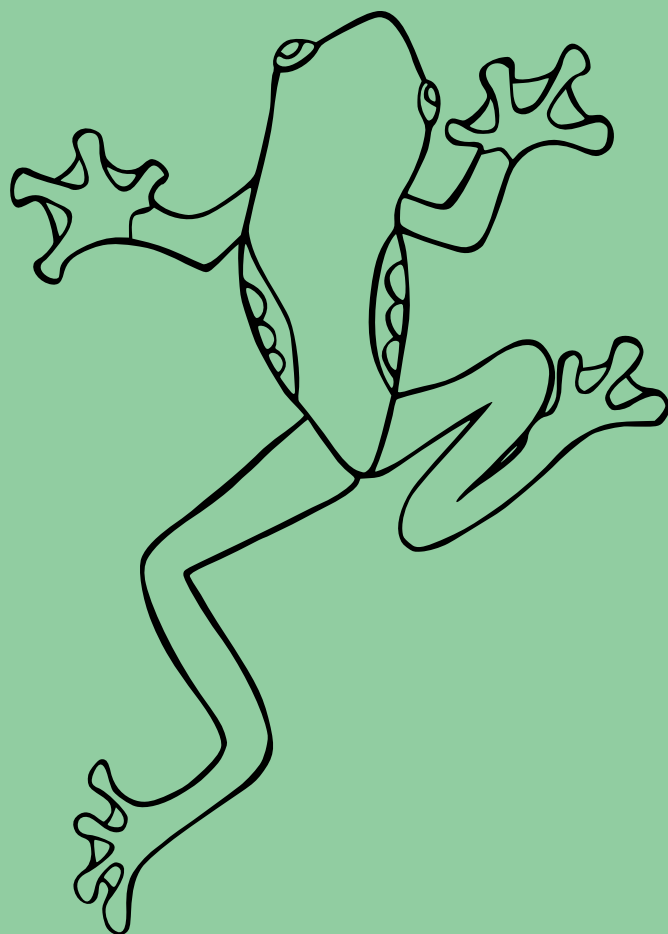
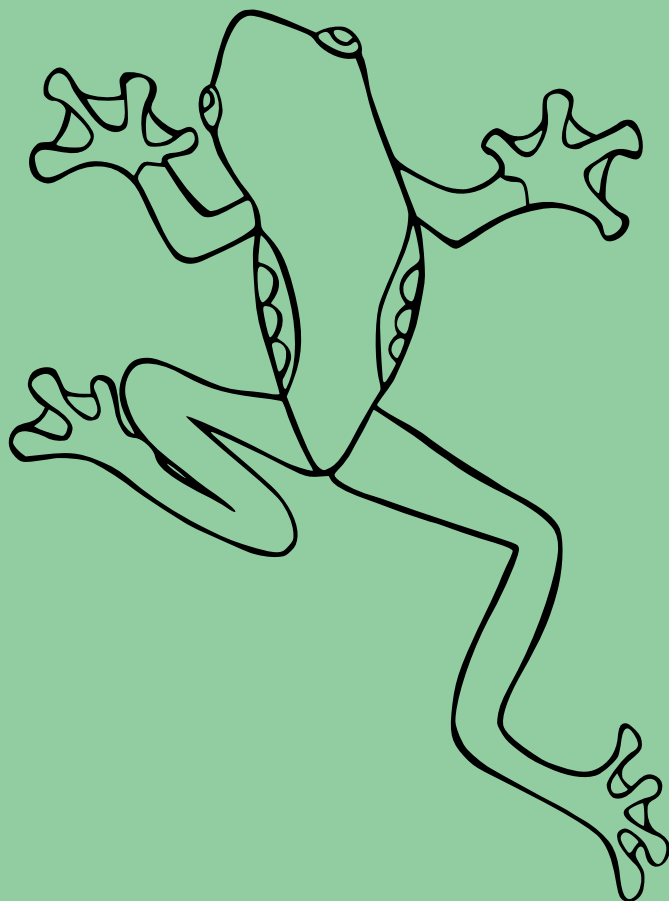
Laissez-vous guider à travers les salles et vous le saurez !

Tarifs : Plein tarif 8€

Tarif réduit : 5€.

Gratuit pour les enfants.

Informations au 05.63.22.13.85



LES + DU MUSÉUM



LES SACS DE JEUX-VISITE DU MUSÉUM

Le muséum propose aux enfants non lecteurs de moins de 4 ans. Un sac de jeux pour les inviter à découvrir les collections du muséum de façon ludique. Devinettes, jeux photos, histoires ou encore coloriages, il y en aura pour tous les goûts. Venez visiter le muséum autrement !

Le prêt du sac de jeu est gratuit et à demander à l'accueil du muséum.

LA VISITE GUIDÉE NUMÉRIQUE DU MUSÉUM

A l'aide de l'application izi.travel, parcourez les allées du muséum et scannez les QRcode présents sur les vitrines pour accéder au contenu des collections.

Cette visite audio-guidée est gratuite disponible en français et en anglais.

Téléchargement gratuit de l'application.

JEU DE PISTE DU MUSÉUM

A partir de 7 ans

Lina, le renarde du muséum te propose un jeu pour explorer le muséum en t'amusant.

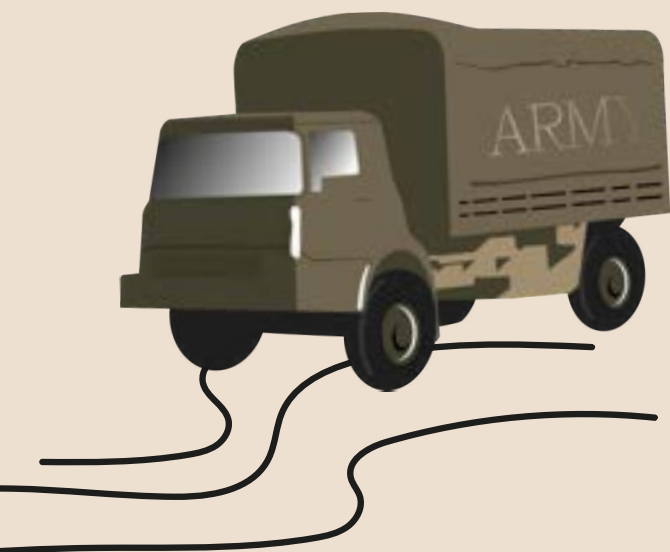
L'objectif est de répondre aux énigmes pour trouver le mot mystère.

Derrière chaque énigme se cache un animal du muséum.

Lorsque tu les auras tous trouvés, prends la 1ère lettre de chacun et remets-les dans le bon ordre.



AU PÔLE MéMOIRE



Exposition permanente du musée

Dès 10 ans

Depuis maintenant plus de 30 ans, le musée de la Résistance et du Combattant collecte, conserve, valorise et transmet la mémoire individuelle et collective.

Par le biais d'objets et de documents d'archives, le public est amené à s'immerger dans une période complexe de l'Histoire.

En lien avec l'exposition

Visite guidée des collections

Samedi 10 février à 15h

Dès 10 ans

Venez découvrir le quotidien des populations du Tarn et Garonne durant la Seconde Guerre Mondiale mais aussi le parcours de quelques destins singuliers.

Gratuit.

**Réservation conseillée au
05.63.66.03.11 ou sur
polepatrimoineculturel@ville-
montauban.fr**



Le Musée Pratique :

05.63.66.03.11

Espace Perbosc / Roseraie
2 Boulevard Herriot à Montauban

Horaires :

Du mardi au samedi de 10h à 12h et de
14h à 17h30

AU PÔLE MéMOIRE

Pendant les vacances



**A la recherche de...
Une chasse au trésor pas comme
les autres !**

Mercredi 21 février à 15h

A partir de 10 ans

Amateur de jeux de cartes,
professionnel du codage, grand
vizir de la résolution d'énigmes ...
A vos révisions !

Remontez le temps, en 1939 - 1945,
partez à la recherche de ... Trouvez
les indices et vous aurez trouvé !
Nous vous attendons nombreux
pour un moment d'histoire qui se
veut ludique et convivial.

Gratuit.

**Réservation conseillée au
05.63.66.03.11. ou sur :
polepatrimoineculturel@ville-
montauban.fr**

**La présence d'un parent est
souhaité.**



Enigmes résistances au musée

Samedi 17 février à 15h

A partir de 10 ans

Partez en excursion, remontez le
temps à la recherche d'indices,
lisez, écoutez les messages et vous
trouverez la voix de la sagesse ou,
qui sait, le bon chemin vers la
Résistance. Révisez vos méthodes
de codage, trouvez la clé et peut-
être arriverez vous à résoudre les
énigmes. Prêts, partez !!

**Gratuit. Réservation conseillée au
05.63.66.03.11. ou sur :
polepatrimoineculturel@ville-
montauban.fr**

**Lecture : Paris Rutabaga.
Souvenirs d'enfance 1939 - 1945**

Dimanche 24 février à 15h

A partir de 10 ans

"Septembre 1939, j'ai sept ans et
l'oncle Eugène vient d'entendre la
nouvelle à la TSF : C'est la guerre !
Tout le monde en a très peur, on
avait pourtant espéré qu'après celle
de 1914 il n'y en aurait plus jamais
d'autres."

Tu veux connaître la suite de
l'histoire de Jean-Louis ? Alors
rejoins - nous.

**Gratuit. Réservation conseillée au
05.63.66.03.11.polepatrimoineculturel
@ville-montauban.fr**

Activités avec le CIAP

Et si on jouait en famille !

Le service éducatif du CIAP vous propose des livrets de découverte de la ville de Montauban à réaliser entre amis ou en famille en toute liberté.

D'un lieu à l'autre, le livret Zig-Zag propose une découverte ludique de la ville pour les plus jeunes.

De place en place ou de sculpture en sculpture, nos deux rallyes des curieux vous invitent à utiliser la ville comme terrain de jeux.

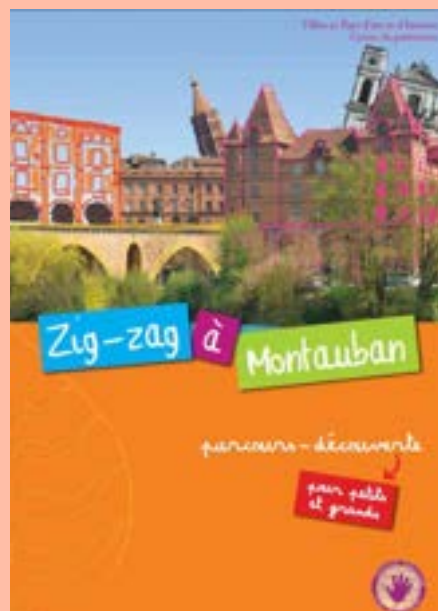
Beaucoup de curiosité, un peu de réflexion et le sens de l'orientation vous permettront de résoudre les énigmes posées afin de découvrir les places de Montauban ou les sculptures qui l'habitent.

Livrets disponibles au CIAP, à l'Office de Tourisme ou en téléchargement sur le site du CIAP : www.ciap.montauban.com

Exposition permanente Les Petits Explorateurs

Dès 4 ans

D'un objet à l'autre, de questions en devinettes, voyage dans le temps et explore le passé de Montauban.



Exposition permanente Montauban, portrait d'une ville

Dès 8 ans

Découvrez Montauban, depuis sa fondation en 1144 jusqu'à nos jours. Le parcours mêlant objets, œuvres, maquettes et panneaux vous présente les grandes étapes de l'histoire de la ville et les traits constitutifs de son patrimoine.



Le CIAP Pratique :

05.63.63.03.50.

25 Allée de l'Empereur à
Montauban

**Horaires de l'exposition
permanente :**

Du mardi au samedi de 10h à
12h et de 13h30 à 18h

Avec le CIAP

Pendant les vacances

Le CIAP t'invite à profiter de visites et ateliers pendant les vacances scolaires, tous les mardis et jeudis à 15h.



POUR LES 4-6 ans

Ateliers Les Petits Teinturiers

Jeudi 15 février

Jeudi 22 février à 15h

Deviens un vrai petit teinturier de Montauban et découvre comment et avec quoi fabriquer de belles couleurs.

Tu pourras teindre un tissu de soie dans des bains de couleurs que tu auras toi-même préparé.

POUR LES 7-12 ans

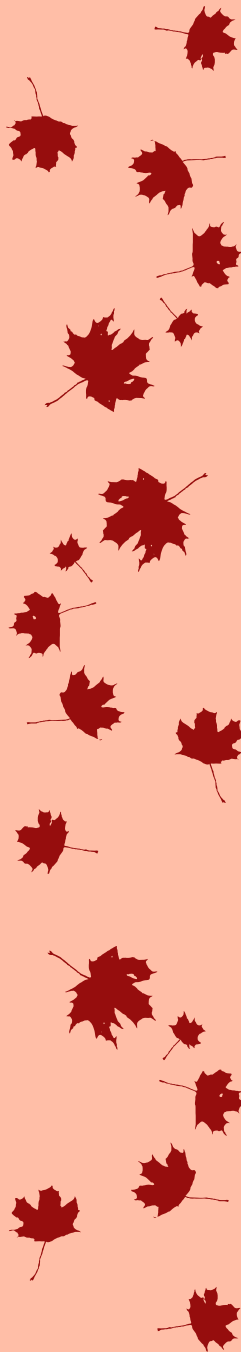
Le jeu des Marchands du Moyen-Age

Mardis 13 et 20 février à 15h

Transforme - toi en marchand du Moyen - Âge et pars à la recherche de marchandises pour ta boutique. Un jeu de l'oie géant te permet de rejoindre Toulouse, Avignon ou Montpellier où tu pourras acheter épices, étoffes précieuses, armes et argenterie. mais gare à toi, les routes sont semées d'embûches !

Le CIAP Pratique :

Visites et ateliers sont gratuits ,
sur réservation au :
05.63.63.03.50
La présence d'un parent est
souhaitée lors des activités
pour les 4-6 ans.



Animations à la Mémo

Pendant les vacances

LES P'TITES BOBINES

JEAN MICHEL LE CARIBOU ET LES HISTOIRES D'AMOUR INTERDITE



Un film de Mathieu Auvray

Samedi 10 février à 10h30

Dès 4 ans

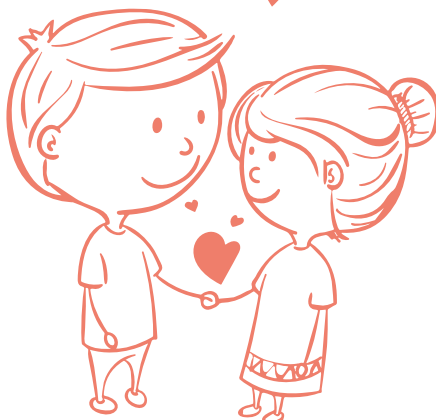
Marcel, le maire, décide d'interdire les histoires d'amour : ça n'engendre que des problèmes et ça rend tout le monde malheureux ! Interdire les histoires d'amour ?

Jean-Michel n'est pas trop pour et sa petite amie, Gisèle, encore moins...

Hélas, la répression commence. Nos héros décident d'entrer en résistance pour que l'amour soit à nouveau autorisé dans le village.

L'Auditorium

**Gratuit sur réservation
au : 05 63 91 88 00**



ATELIERS D'HIVER

Pour les 3-5 ans

Mercredi 14 février à 10h30

Pour les 6-8 ans

Samedi 17 février à 14h30

Je t'aime un peu,
beaucoup,
passionnément.

Pour que d'amour rime
avec toujours, viens
réaliser une création que
tu offriras à ton
amoureux, ton
amoureuse ou à la
personne que tu chéris.

L'Atelier

**Gratuit sur réservation au :
05 63 91 88 00**



La Mémo Pratique :

05.63.91.88.00.

2 Rue Jean Carmet à Montauban

Horaires :

Mardi et vendredi de 12h à 18h

Mercredi et samedi de 10h à 18h

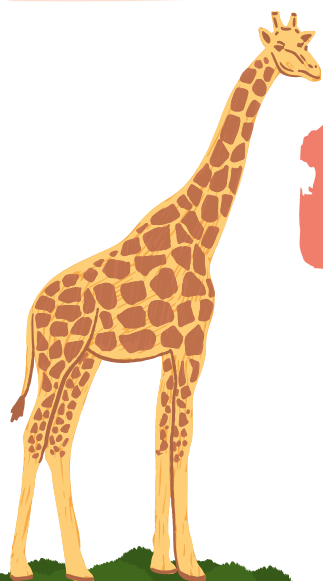
Jeudi de 12h à 19h



Animations

à la Mémo

Pendant les vacances

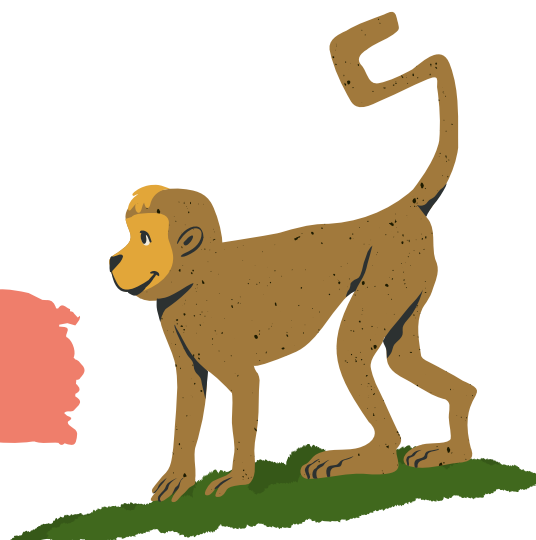


SPECTACLE ENFANTS D'ÉLÉPHANTS

Samedi 26 février à 15h

Dès 6 ans

D'après Rudyard Kipling



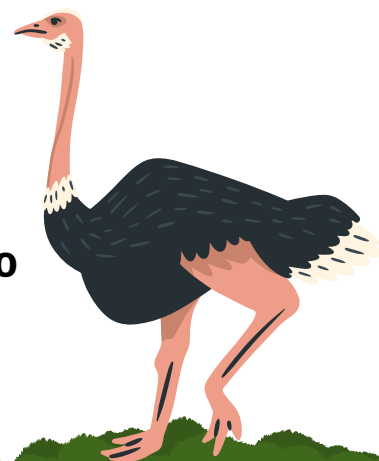
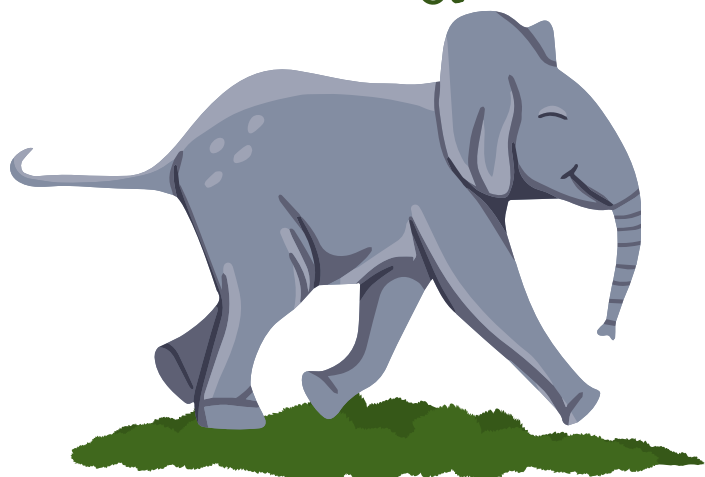
Un enfant d'éléphant passe ses journées à questionner ses parents, ses oncles et tantes, la girafe, l'autruche, le babouin... Sa curiosité agace.

Jusqu'à ce qu'il pose la question qui va tout changer.

Histoire loufoque de la longue trompe des éléphants racontée en ombres, matières, objets, musique, énergie et fantaisie des Lubies.

L'Auditorium

Gratuit sur réservation au : 05 63 91 88 00



La Mémo Pratique :

05.63.91.88.00.

2 Rue Jean Carnet à Montauban

Horaires :

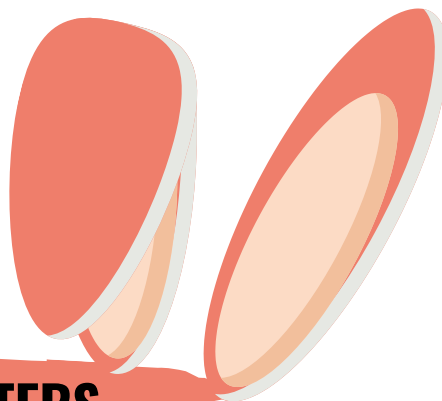
Mardi et vendredi de 12h à 18h

Mercredi et samedi de 10h à 18h

Jeudi de 12h à 19h

Animations à la Mémo

Pendant les vacances



CODING GOÛTERS LES LAPINS CRÉTINS

Samedi 24 février à 14h

Atelier pour les 8 -12 ans

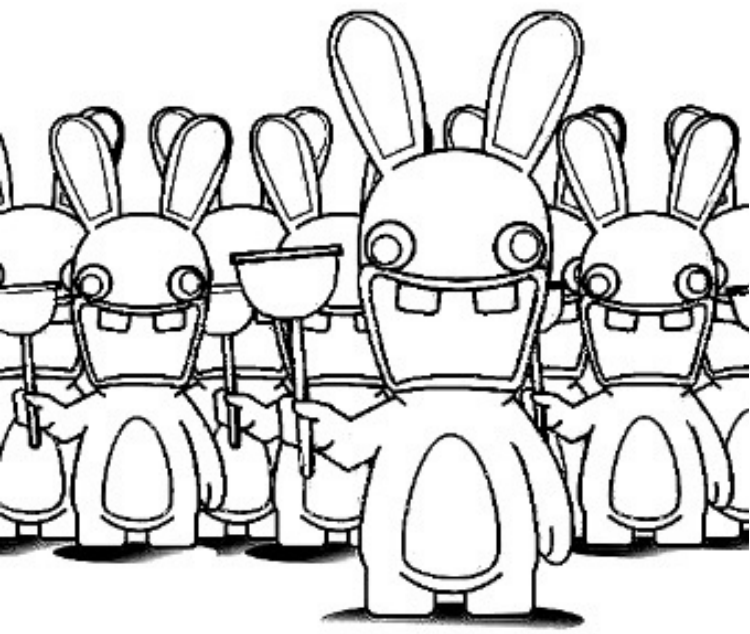
Des petits ateliers ludiques à savourer en famille, pour apprendre à jouer avec des outils de programmation, créer un jeu, un dessin animé, une histoire ou déplacer un robot à l'aide de commandes informatiques

Au Labo

Gratuit sur réservation au :

05 63 91 88 00

L'enfant doit être accompagné d'un adulte



La Mémo Pratique :

05.63.91.88.00.

2 Rue Jean Carnet à Montauban

Horaires :

Mardi et vendredi de 12h à 18h

Mercredi et samedi de 10h à 18h

Jeudi de 12h à 19h

LES MEDIATHÈQUES

Du Grand Montauban

Médiathèque de Bressols

Impasse des Ecoles - 05.63.226.08.43.

Lundi : Fermé au public

Mardi : 9h-12h et 13h30 - 17h30 *

Mercredi : 10h-12h et 14h30-18h

Jeudi : 9h-12h et 13h30 - 17h30 *

Vendredi : 14h30 - 18h30

Samedi : 10h-12h et 14h-18h

* hors période scolaire

Bibliothèque de Corbarieu

3 Place Paul Point - 05.63.27.66.96.

Lundi : 14h-17h Mardi : 14h-18h

Mercredi : 15h-18h Samedi : 10h-12h

Médiathèque de Lacourt Saint-Pierre

65 Allée des Marronniers

05.63.64.42.83.

Lundi : 9h-12h Mercredi et Vendredi :
14h-18h

Médiathèque de Montbeton

100 Route de Montauban

05.63.67.40.10

Lundi : 16h30-19h

Mercredi : 16h-19h (en été 17h-19h)

Samedi : 11h-12h15

Médiathèque de Saint-Nauphary

28 Rue des Ecoles - 05.63.67.11.06.

Mercredi : 11h-12h et 15h-19h

Vendredi 16h30-17h30

Samedi 9h-12h

Médiathèque de Villemade

Ancienne Mairie - 05.63.03.34.09.

Mardi : 16h30-18h30 Samedi : 10h-12h

LES CINÉMAS

Du Grand Montauban

La Muse Cinéma à Bressols

05.63.63.44.74.

Route de Lavaur

Retrouvez tout le programme sur :

www.lamusecinema.org/

CGR Cinéma Multiplexe

Montauban 05.63.22.10.60.

Zone Albanord - 245 rue André

Jorigné

CGR Cinéma Le Paris Montauban

05.63.03.50.44.

21 Boulevard Gustave Garrisson

Viens fêter ton anniversaire dans
ton cinéma CGR.
1 place de cinéma
1 goûter et des bonbons
Des jetons pour les jeux
1 cadeau
réservation : 05.63.22.10.60
cgr.montauban@cgrcinemas.fr

A la Maison du Crieur

Un peu d'histoire sur ce lieu, plein de surprises !

Le 2 rue Gillaque est un immeuble du 18ème siècle donnant sur la belle place Nationale, qui conserve de beaux vestiges anciens, notamment une tourelle du 15ème siècle et une galerie du 17ème siècle.

Restauré par la Ville de Montauban, il accueille aujourd'hui au rez-de-chaussée la Maison du Crieur, véritable lieu d'exposition et de rencontres.

Des animations tout au long de l'année.

De nombreuses animations sont proposées à l'intérieur et à l'extérieur de **la Maison du Crieur** : conférences sur des thématiques diverses, ateliers pour petits et grands, mini concerts, rendez-vous artistiques, livres et revues à lire sur place, "une trouvaille" mensuelle exposée en vitrine...

La Maison du Crieur Pratique :

05.63.20.50.36 / 2 rue Gillaque à Montauban
Horaires : Du mardi au samedi de 11h à 18h.
Gratuit



Découvrir ce lieu insolite !

Connaissez-vous cet immeuble orné **d'une tête énigmatique** à l'un de ses angles et qui semble crier ?

Selon les dires de la tradition orale, c'est sous celle-ci que **le crieur public** annonçait les prix fixés des marchandises et autres déclarations légales.



Le Saviez-vous ?

Le Crieur vous donne rendez-vous chaque **samedi à 11h44**, pour vous annoncer le programme culturel de la ville !

A 11h44 précisément en référence à la date de fondation de la ville de Montauban en 1144.

La Malle à énigmes

Le Crieur de Montauban a plus d'un tour dans son sac... ou plutôt dans sa malle !

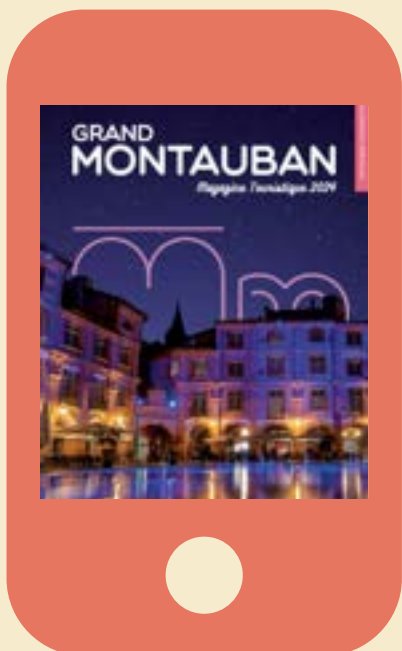
Elle contient des objets au premier abord insolites ou mystérieux.

Approchez, elle est remplie d'objets qui renvoient tous à une belle histoire montalbanaise.

Petits et grands, le Crieur vous attend !



BALUDIK A MONTAUBAN



RÉOUVERTURE DE LA PLACE NATIONALE

Découvrez de manière ludique et insolite l'histoire de la place Nationale. Guidé par quatre énigmes, observez couverts, carreau et recoins d'un haut lieu du patrimoine montalbanais.

- **Le parcours se déroule uniquement sur la place Nationale**
- **Durée du jeu : 30 min**

L'APPLICATION BALUDIK*

DÈS 8-10 ANS

L'Office de tourisme du Grand Montauban, vous propose 5 thématiques pour découvrir le centre-ville tout en s'amusant grâce à des parcours ludiques !

Résolvez les énigmes et apprenez-en plus sur les thématiques visibles au fil des rues.

*Application gratuite, téléchargeable sur App Store et Google Play, qui vous donne accès aux balades numériques.

DÉCOUVERTE STREET-ART DE MONTAUBAN

Visitez Montauban de manière insolite ! Dans ce parcours, vous découvrirez les pépites artistiques que cache la ville. Suivez les indices, résolvez les énigmes, admirez les œuvres murales et profitez d'une expérience de visite originale !

- **Le parcours fait un peu moins de 2km et dure environ 1h30**
- **Vous pouvez découvrir les points dans l'ordre que vous souhaitez !**

EXPLORE MONTAUBAN

Version numérique



LES ALLÉES DÉVOILÉES EXPLORE MONTAUBAN

DÈS 8-10 ANS

Explore Montauban est une application numérique qui permet la découverte ludique et interactive de la ville, Elle est destinée aux adultes et aux enfants.

Dans les pas d'un archéologue imaginaire, ce parcours de visite vous emmène sur les allées de l'Empereur et Mortarieu, pour un voyage à travers les siècles et l'histoire de la ville.

Grâce à l'application "Explore Montauban", vous pourrez vous immerger dans l'histoire tumultueuse de la ville et comprendre l'évolution urbaine de ces allées au cours des siècles passés.

Au départ de l'Office de Tourisme et jusqu'au belvédère surplombant le jardin des Plantes, onze points d'étape jalonnent le parcours de cette visite géolocalisée mixant bande dessinée sonore, images panoramiques à 360°, réalité augmentée, documents d'archives et jeux éducatifs.

Le parcours complet s'effectue en 30 à 45 min. Chaque étape peut-être découverte indépendamment des autres.

L'application est disponible en français, anglais et espagnol.

AU MUSÉE DES JOUETS

Un peu d'histoire sur ce lieu ...

Dès 4 ans

Le musée des jouets est né de la passion d'un ingénieur, Gérard Misrai, pour des jouets en "Meccano" et la construction des châteaux forts.

Cette passion l'a conduit à collectionner des centaines de jouets.

Aujourd'hui c'est tout un pan de l'histoire ancienne et moderne qui défile sous vos yeux.

Amateurs de petit train, vous trouverez des circuits qui font rouler des locomotives dont les plus anciens modèles ont 90 ans.

Vos pas vous mèneront à l'atelier "Meccano" avec ses réalisations de "supers modèles" tous mécanisés.

Les poupées anciennes entourées de leur mobilier d'époque, les dinettes, les berceaux et les machines à coudre vous feront aussi rêver...



Poussez la porte et plongez dans un voyage dans le temps.

Bienvenue au musée des jouets !



Le saviez-vous ?

Le musée des jouets est doté d'une salle de jeux pour petits et grands (tapis d'éveil et flipper ou baby-foot des années 60), d'un atelier Meccano pour enfants à partir de 7 ans.

Exercez vos talents, votre habileté et votre imagination à toutes sortes de jeux. Vous pouvez aussi pratiquer quelques compétitions entre champions.

GUIGNOL :

Un petit théâtre et des marionnettes sont à votre disposition pour jouer vos propres scènes.

Le Musée des Jouets Pratique :

05.63.20.27.06.

770 Boulevard Blaise Doumerc à
Montauban

Pendant les Vacances scolaires :

Du mercredi au dimanche de 14h - 18h

Fermé les jours fériés.

Tarifs :

Enfants de 4 à 16 ans : 4€

Etudiants / PMR : 7€

Adultes : 8€

Famille (2 adultes + 2 enfants) : 20€

STAGES, ATELIERS, CONCERTS...

AU VIOLON DINGUE

Les Mouches

**Samedi 16 , samedi 17 et
dimanche 18 février à 11h**

Dès 3 ans

Une histoire de bravoure, de malice, d'effroi, d'éclats de rire sur la pensée positive et la confiance en soi. Une aventure poétique où les comédiens donnent vie aux divers personnages du conte accompagnés de marionnettes, ombres chinoises, vidéos, chansons et danses. Un conte délirant et coloré !

" Le Vaillant Petit Tailleur " c'est l'histoire d'un jeune garçon qui, écrase sept mouches d'un coup. Stimulé par son acte héroïque, il part courir le monde et affronte ses peurs, bien décidé à relever tous les défis. De cet exploit naît un quiproquo qui l'entraîne dans de multiples aventures, le tout raconté par la huitième mouche, celle qui a survécu !

**Lieu : 3 rue d'Elie à Montauban
Réservation au 06.37.90.53.51**

AU RIO GRANDE

Music Box

Du 12 au 15 février

De 11 à 18 ans

Pendant les vacances scolaires, l'équipe du Rio propose aux musiciens amateurs, une résidence de création musicale et artistique.

Concert de présentation le jeudi 15 février à 19h15. Gratuit à Eurythmie

Lieu : Conservatoire et Eurythmie à Montauban

Tarifs : 140€ Réservation au 05.63.91.19.19.

Bulletin d'inscription en téléchargement depuis :

<https://www.rio-grande.fr/music-box/>

Concert Les Frères Casquettes

Mardi 13 février à 14h30

Dès 6 ans

Le nouveau spectacle « Générations » des Frères Casquette aborde les thèmes du quotidien des enfants, leur imaginaire et l'évolution du Hip-Hop des années 80 à aujourd'hui. Les relations familiales (la grande sœur adolescente, les parents qui n'ont pas la référence, les grands parents dépassés par la technologie) sont autant de prétextes pour jouer avec les mots et s'amuser en musique de situations insolites.

Lieu : Eurythmie à Montauban

Tarif : 5€

Information au 05.63.91.19.19.

Billetterie en ligne :

<https://www.rio-grande.fr/>

**STAGES,
ATELIERS,
CONCERTS...**

**AU THEATRE
DE L'EMBELLIE**

Spectacle "Habille-toi Zoé spécial Carnaval "

Dimanche 11 février 2024 à 10h

Dès 6 mois

Ce matin, Maman est très pressée... C'est le jour du Carnaval !

« Vite Zoé ! Habille toi ! » En entrant dans le placard, Zoé n'en croit pas ses yeux : Des chaussettes qui n'en font qu'à leurs pieds, des trous magiques dans les tricots, des robes aux couleurs capricieuses, des pantalons ensorcelés et des chaussures qui restent introuvables ! Une comédie au tambour battant... d'une machine à laver pas comme les autres !

**Tarifs : Enfants 6€ - Plein tarif 8€
Adultes Tarif réduit 6€**

**Lieu : 840 avenue de Bordeaux à
Montauban**

Information au 05.63.91.96.20.

**AU THEATRE
DE L'EMBELLIE**

Spectacle Minute l'instant d'un souvenir : l'histoire de Célestin

Judi 15 février à 14h et 17h

A partir de 3 ans

Minute la clown, vient vous conter l'histoire de Célestin, le ramasseur de chagrins.

Débarrasser la terre de toutes ses misères n'est pas une mince affaire... Chaque jour, de bon matin, Célestin s'en va sur les chemins. À grandes enjambées, il s'en va ramasser les petits riens, les gros chagrins. Mais il faut s'en débarrasser et les faire s'envoler... Comment peut-il vivre au milieu de tous ces chagrins, même enfermés, sans en subir les conséquences ? Quelles solutions Célestin va-t-il trouver ? Minute, pleine d'émotions, vous embarque dans son souvenir avec son accordéon, sa carriole et sa poésie... Un spectacle tendre, poétique et généreux...

**Tarifs : Enfants 6€ - Plein tarif 8€
Adultes Tarif réduit 6€**

**Lieu : 840 avenue de Bordeaux à
Montauban**

Information au 05.63.91.96.20.

STAGES, ATELIERS ...

STAGE ROULEZ JEUNESSE

Du 14 au 16 février au Hall82.

A partir de 6 ans

3h de skate en intérieur au hall82
(parc Aussonne de Montauban)
pour tous les niveaux.

Sur une matinée avec des groupes
de niveau pour 60€ avec le matériel
fourni.

Les niveaux par journée de stages :

mercredi 14 - débutant

jeudi 15 - débutant/intermédiaire

vendredi 16 - intermédiaire/confirmé

Inscription par mail à

roulezjeunesse82@gmail.com

CIRQUE AVEC LA BOITE A MALICE

Du 12 au 16 Février

Du 19 au 23 Février

Pour les 5-7 ans : de 9h à 12h

Pour les 8-11 ans : de 14h à 17h

Ouverts à toutes et à tous, nos stages proposent aux jeunes
de passer des vacances ludiques autour de la jonglerie,
l'équilibre sur objets, l'aérien, l'acrobatie et le clown.

Espace de mixité et de créativité, les arts du cirque se

partagent ! **Prévoir une tenue souple et bouteille d'eau.**

Tarif : 70€.

Information : boiteamalice82@gmail.com

A L'ESPACE LE VO

Les Graines de demain

Lundi 19 février à 15h30

Mardi 20 et mercredi 21 février à 10h30

A partir de 4 ans

Chant / Musique / Marionnettes /
Théâtre d'ombres

Maëlle, une jeune fille pleine de vie
avec un grain de folie, fera la
rencontre de Lumière qui lui donnera
la recette secrète pour soigner la
planète. Elle aura pour mission de
planter les graines des 4éléments
pour rendre à la nature équilibre et
beauté.

À travers un voyage chantant et
poétique, Maëlle fera la rencontre
d'animaux hors normes qui
l'alerterons sur les risques de la
pollution.

Lieu : 1899 Chemin de Paulet à
Montauban

Tarifs : Tarif enfant: 6 € // Tarif adulte: 8€

Réservation au 06 14 20 02 45



STAGES, ATELIERS ...



ATELIER D'ILLUSTRATION « MARCHÉ & REGARDÉ »

AVEC ROMAIN BERNARD, AUTEUR ILLUSTRATEUR

Mardi 20 février de 14h30 à 15h30

Pour les 7 - 11 ans

À partir de la lecture de l'album *Jour après Jour*, de l'auteur illustrateur Romain Bernard, les participants sont invités à dessiner deux fois le même paysage, cadré de la même manière mais à deux instants distincts. Ils peuvent situer leurs images sur l'échelle de temps de leur choix (deux moments de la journée, d'une saison à l'autre, plusieurs années), et doivent imaginer les variations qui en découlent.

Puis, sur le principe de la série « *Walk and look* » de Katsumi Komagata, ils découvrent un phénomène optique : l'image lenticulaire.

Les deux paysages sont découpés en bandes égales collées en alternance sur une carte accordéon. Le spectateur peut alors observer l'une ou l'autre des deux images selon le côté où il se place.

Lieu : La petite comédie à Montauban

Tarifs : plein 10€ - réduit : 7.5 €

information et réservation au :

05 63 63 57 62

ATELIER MJC

Initiation à la flûte traversière

Les 20, 21 et 22 février de 10h à 12h

Pour les 6 - 11 ans

Echauffements, respiration ventrale, écoute des styles de jeu, jeu à plusieurs. Une découverte de la flûte sous toutes ses coutures !

Lieu : MJC à Montauban

Tarifs : Tarif des 3 jours : 20 € (adhérent)
25 € (non adhérent)

Réservation au 05 63 63 87 13 ou sur
secretariat@mjcmontauban.com



PATISSEZ avec SWEET DELICES

Pendant les vacances



Ateliers pour les Kids & Ados de 5 à 17 ans et pour les 5 à 12 ans

Le 10/02/2024 à 10h15

Mes macarons St Valentin : On prépare la St Valentin...avec nos macarons en forme de cœur. Les goûts : Ganache Chocolat framboises. **25€**

Le 17/02/2024 à 10h15

Mon Gâteau Carnaval : Vos petits Chefs vont réaliser un gâteau coloré et festif ! Le gâteau Carnaval. Le travail de la pâte à sucre avec ses décors seront abordés au cours de cet atelier. **25€**

Ateliers pour les Kids dès 5 ans

Le 21/02/2024 à 13h30

Fortune Cookies : Montauban accueille cette année le Festival des Lanternes alors pour l'occasion nous avons créé un atelier spécial kids, avec ce cours sur le thème des fortune cookies...une spécialité chinoise ! **20€**

Le 21/02/2024 à 15h45

Le Lamington Cake - NEW 2024 : Cette année les enfants vont voyager en pâtissant ! Le lamington est un dessert australien traditionnel composé d'un carré de gâteau éponge, qui est recouvert d'une couche de glaçage au chocolat et de copeaux de coco. **25€**

Le 24/02/2024 à 10h15

Mes Pop Cake Girly : Les enfants vont adorer apprendre à faire ces délicieux popcakes version girly. Génoise chocolat ou vanille puis décoration en chocolat et sucre...pour que toute la famille puisse en profiter en rentrant à la maison. Les sucettes version gâteau sont à tomber. **20€**

PATISSEZ avec SWEET DELICES

Pendant les vacances



Ateliers pour les Duo (Parents / enfants)

Le 10/02/2024 à 15h45

Mes macarons cœur : Fini la corvée des macarons ratés ! Ce cours est fait pour vous ! Venez réaliser des coques de macarons parfaites ainsi que 2 garnitures maison en famille. Pour les vacances d'hiver, on a fait le choix d'un thème sur la St Valentin :) alors vos macarons seront en forme de cœur !!!

Les goûts: Chocolat & Framboises. **39€**

Le 10/02/2024 à 15h45

Mon gâteau personnalisé : Découvrez une délicieuse recette pour 2 personnes composée d'un moelleux aux pommes et recouvert d'une délicieuse crème au beurre qui va cacher un message tout doux ou pas.

Tu vas tout réaliser de A à Z jusqu'à la décoration et PERSONNALISER TON MESSAGE à l'intérieur et l'extérieur !!! **39€**

Le 14/02/2024 à 13h30

Mon love cakes : La saison des amours est de retour pour le plus grand plaisir de notre Cheffe. Elle vous a concocté une délicieuse recette de love cake à faire en famille...aussi belle que délicieuse. **35€**

Le 17/02/2024 à 13h30

Mon Gâteau Licorne : Apprenez à réaliser le gâteau girly par excellence en famille!!!! Le gâteau Licorne. Frissonner d'envie et venez apprendre à pâtisser en famille, tout en s'amusant ! **39€**

Le 17/02/2024 à 15h45

Mon Gâteau Carnaval : Apprenez à réaliser le gâteau coloré en famille!!!! Le gâteau Carnaval. Frissonner d'envie et venez apprendre à pâtisser en famille, tout en s'amusant **35€**

Lieux de Pêche



Le + Famille :

Au lac de la Clare

Ce plan d'eau est le 1er lac labellisé Famille de Tarn-et-Garonne.

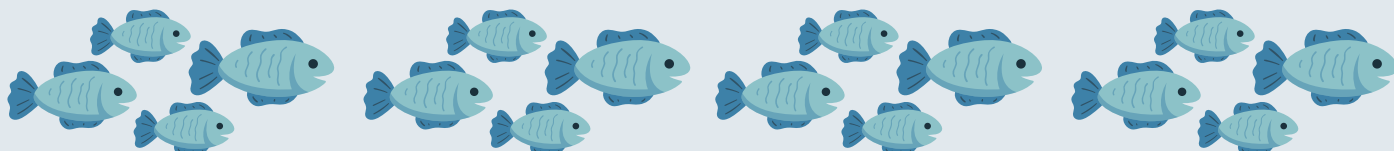
Vous y trouverez de nombreux aménagements : berges aménagées pour la pêche, tables de pique-nique, abri et bancs tout autour du plan d'eau.

PÊCHER DANS LES LACS DU GRAND MONTAUBAN

- **Lac Balat - David**, accès par les Chemins de Chambord ou de Monié à Montauban.
- **Lac d'Austrie**, accès par le chemin d'Austrie à Montauban.
- **Lac de Villemade**, accès par le lotissement de Lestang à Villemade.
- **Lac de la Clare**, accès par la Route de la Vitarelle à Montauban.

PÊCHER DANS LES COURS D'EAU DU GRAND MONTAUBAN

- **Port Canal à Montauban** permet de profiter de la nature tout en restant proche du centre-ville. Vous y trouverez du poisson blanc (gardon), des brèmes, des carpes et des brochets. Accès par la Rue des Oules à Montauban.
- **La plage d'Ardus à Lamothe-Capdeville** est un véritable plage de sable qui donne sur la rivière Aveyron. Vous pourrez y pêcher des ablettes en été, les pieds dans l'eau. Accès par la Grand-Rue d'Ardus à Lamothe-Capdeville.
- Vous pourrez aussi pêcher depuis le canal à **Lacourt St-Pierre et à Escatalens**.



Entrée gratuite. Carte de pêche obligatoire.

Retrouvez les dates de lâcher de truites sur le site de la fédération de pêche

<http://www.federationpeche82.com/>

Balades en bateaux avec la Compagnie Fluviale du Midi



LA COMPAGNIE FLUVIALE DU MIDI PROPOSE DES ACTIVITÉS TOUTE AU LONG DE L'ANNÉE

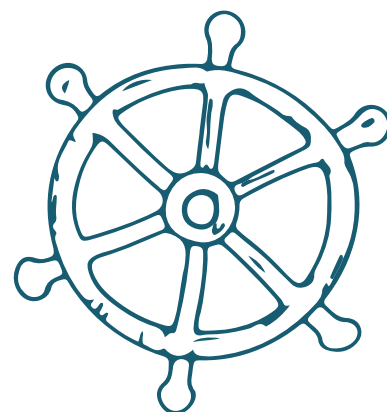
Des navigations en centre ville au départ du Quai des Mouettes sont particulièrement adaptées aux familles et aux grands parents

Nouveau :

Nouveau circuit de 45mn très accessible et adapté aux tout petits.

Tarifs :

- 1 ticket adulte : 10€
- 1 ticket ado/étudiant (13-17ans et étudiant sur justificatif) : 8€
- 1 ticket enfant (5-12 ans) : 6€
- 1 ticket bébé (- de 5 ans) : 3€



Informations et réservations :

+33 (0) 5 82 81 15 15 / +33 (0) 6 71 07 42 24

nicolas@compagniefluviale.com

www.compagniefluviale.com

Les Jeux d'évasion - Escape Games - Laser Game

S ROOM AGENCY

DES 9/14 ANS ACCOMPAGNÉS D'UN ADULTE - DÈS 15 ANS EN AUTONOMIE

Sessions d'Escape Game, de Murder Party et journées ludiques. Evadez vous en parcourant les couloirs du temps dans ses salles thématiques. En équipe, confrontez vous aux énigmes de ses scénarios pour sortir des salles en 1h.

De 2 à 6 personnes. **Informations et réservations sur** : 07 84 96 43 48 ou <http://www.sroomagency.com> - 40 Bis Rue Voltaire ZI Nord à Montauban

CITY GAME GRANHOTA

À PARTIR DE 15 ANS

Du jeu de piste "rallye découverte" à l'escape game extérieur "City Game" pour se remuer les méninges en équipe. Granhota propose différents parcours dans les rues montalbanaises.

Ouvert sur réservation : <https://www.granhota-games.fr/urban-games-montauban/>
Informations et réservations sur : 09 81 00 25 05

MR K-ESCAPE GAME

À PARTIR DE 8 ANS ACCOMPAGNÉS - DÈS 13 ANS EN AUTONOMIE

Mr K vous propose 4 missions dont vous êtes le héros. Braquer une banque, redémarrer une centrale nucléaire, confondre un serial killer ou enquêter sur une mort suspecte dans un hôpital psychiatrique.

De 5 à 6 personnes. **Informations et réservations sur** : 06 75 78 45 13 ou <https://www.mrkescapegame.com/> - 3 rue Henri Marre à Montauban

ESCAPE TIME

À PARTIR DE 8 ANS

Entre ou en famille, venez vivre l'une des 4 aventures dans des décors ultra immersifs. Arriverez-vous à sortir en moins de 60 min ?

Jusqu'à 8 joueurs en salle. **Informations et réservations sur** : 06 37 79 78 03 ou sur <https://escapetime-montauban.fr/> - 56 rue de Pater à Montauban

GAME ZONE

LASER GAME DES 7 ANS - RÉALITÉ VIRTUELLE ET ARCADE DES 12 ANS

Un Laser Game de 600m2 avec étages, de la réalité virtuelle, des bornes arcades, billard, bar... Ambiance conviviale garantie !

Informations et réservations sur : 05 63 03 79 32 ou sur <https://www.gamezone-montauban.com/> - 1870 Chemin de Matras à Montauban

Les Jeux d'évasion - Escape Games - Laser Game

LES MAITRES DE L'ÉVASION

Découvrez cet Escape Game, en famille, ! Avec papa et maman, tonton et tatie, et même papy et mamie ! Les énigmes sont adaptées selon l'âge afin que chacun vive un moment inoubliable.

Informations et réservations sur : 07 83 63 94 51 ou <https://www.maitresdelevasion.fr/>
41 Faubourg Lacapelle à Montauban

PRISON ISLAND MONTAUBAN

À PARTIR DE 8 ANS

Avec votre équipe, tentez de résoudre le plus de cellules possibles. En cas d'échec vous pouvez retenter une cellule ou choisir de rapidement en visiter d'autres. Certaines cellules nécessitent plusieurs tentatives pour remporter tous les points. Attention le chrono général tourne !

Informations au : 09 74 88 85 00 ou au 06 01 77 94 77 ou sur <https://www.prisonisland-montauban.fr/> - ZI Albasud 199 Avenue du Danemark à Montauban

Les Activités Karaoké - Quiz boxing

KLAS KARAOKÉ

À PARTIR DE 7 ANS

Un établissement unique qui permet de faire la fête, chanter entre amis ou en famille, en toute intimité. Choisissez l'une des 5 salles privées, pour une durée de 2h ou plus, et vivez une expérience unique.

Informations et réservations sur : 09 50 59 05 29 ou sur <https://klas-karaoke-box.fr/>
200 Avenue du Toulouse à Montauban

QUIZBOXING

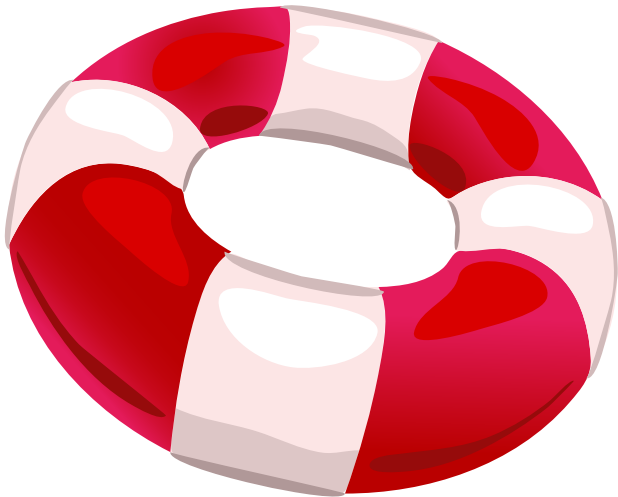
À PARTIR DE 10 ANS

Vous êtes fan de jeu Tv ? Vous cherchez une nouvelle activité pour vous divertir ? Vos méninges vous démangent ? QUIZBOXING EST LA POUR VOUS...

Informations et réservations sur : 1870 Chemin de Matras 82000 Montauban
07 81 98 80 59 - quizboxingmontauban@gmail.com

Au Complexe Aquatique INGREO

TOUS LES ÂGES



Au milieu d'un parc préservé, embelli et agrandi, le Complexe Aquatique Ingreo vous accueille dans le 3ème plus grand complexe aquatique de France avec plus de 2700 m² de surface d'eau.

Vous trouverez un pentaglisse géant, un bassin olympique de 50 mètres, un bassin de 25 mètres, 2 bassins ludiques, un bassin d'apprentissage.

Un toboggan et 2 pataugeoires, une fosse de plongée de 10 mètres de profondeur.

Tarif : à partir de 4,90€. Un tarif préférentiel est accordé aux habitants du Grand Montauban sur présentation d'un justificatif.

Ouvert toute l'année information au 05.63.20.03.48.

ou sur <https://www.vert-marine.com/ingreo-montauban-82>

Accès : Boulevard Edouard Herriot à Montauban

Le + pour les parents

Un espace forme/fitness avec ses appareils de musculation et cardio. Un espace bien-être pour vous détendre grâce au spa, sauna et hammam.

Un espace esthétique proposant divers soins du corps.



Se défouler en famille ...

LES SKATES PARK

TOUS LES ÂGES

A MONTAUBAN : Le skate park en béton d'une surface de 650m² est composé de deux parties : une aire de street et un bowl. Le bowl a divers hips et diverses hauteurs avec une bosse et une plateforme au milieu. La partie skate park est composé d'un plan incliné, curbs, flatbar...

Entrée libre et gratuite. Accès par le Boulevard Edouard Herriot dans le Parc Chambord.

A BRESSOLS : Le skate park de 420m² situé sur la plaine de jeux est accessible aux pratiquants de skate, de roller, de patins à roulettes, de bmx et de trottinette. Il se compose d'une plateforme enrobée, de rampes, de double marche, de truck, de pentus et de quarter.

Entrée libre et gratuite. Accès par le Chemin de Rivière..



TACTIK PAINTBALL PARK BRESSOLS

DÈS 9 ANS

Plus de 40000 m² en plein air dans le bois de Perayrols pour de belles parties de rigolades entre collègues, amis, famille.

Réservations au :
06 50 90 48 09.

Accès : Bois de Perayrols
Route de Montech à Bressols

TRAMPOLINE PARC UP N'JUMP

DÈS 6 ANS

Testez vos capacités gymniques sur les trampolines, défiez vos amis dans un match de dodgeball, déséquilibrez vos adversaires dans un combat battle ou encore testez votre agilité sur le parcours ninja warrior.

Informations et réservations au
09.72.62.89.45. ou sur
<http://upnjump82.fr>
Accès : 199 Avenue de Danemark à Montauban



BOWLING DE MONTAUBAN

DÈS 4 ANS

Durant les vacances scolaires, le bowling est ouvert 7j/7 à partir de 13h30 et en soirée.

Le + Famille :

Anniversaire au bowling

Tarif : enfant moins de 12 ans à partir de 5€

Informations au
05.63.66.26.87.
<http://bowling-montauban.com>
175 Rue Philippe Noiret à Montauban

Se défouler en famille

TOHUBOHU

À PARTIR DE 2 ANS

Tohubohu est un immense parc de jeux pour les enfants, chauffé et climatisé. Labyrinthe, bain de boules, toboggans, jeux gonflables, manèges, karts électriques.

Le + Famille : anniversaire sur réservation. **Tarif** : à partir 10€

Horaires et réservation au 05.63.20.57.40

www.parctohubohu.com - 199 Avenue du Danemark Montauban

CLIMBZONE

L'escalade indoor format Jeux Olympiques s'invite à Montauban. Située dans la zone commerciale d'Albasud, cette nouvelle salle, ouverte 7 jours sur 7 avec une large amplitude horaire, proposera la pratique de l'escalade sous toutes ses formes. 1300 m² de surface grimpable avec blocs, voies avec systèmes d'auto-enrouleurs & Mur de vitesse 15 mètres. Des cours, de l'accès libre, des stages pour tous niveaux, dans une infrastructure de qualité et avec une équipe de professionnels de l'escalade.

Information au 05.63.02.59.22 ou sur <https://www.climbzone.fr/>

Accès : 110 avenue de Belgique à Montauban



LE PLEIN D'ACTIVITES AVEC SHARK AVENTURES

DÈS 6 ANS

Activités de pleine nature et d'aventures. Découverte et initiation à l'escalade, le VTT, le tir à l'arc, la randonnée, la spéléologie ou le canoë-kayak, roller...

Label Famille Plus. Tarif : à partir de 15€/personne

Ouvert toute l'année sur réservation au : 06.12.53.45.83.

Retrouvez les informations sur <http://www.sharkaventures.com>

FOOT EN SALLE THE SOC5CER

DÈS 6 ANS

Votre enfant est un fan du ballon rond ?

Fêtez son anniversaire autour de sa passion sur un terrain de foot en intérieur avec tous ses copains.

Sur réservation au 05.63.20.70.22. <https://the-soc5cer.football>

Accès : Rue Ernest Mercadier à Montauban

Les Fermes de Découvertes

LA FERME D'OPALE À MONTAUBAN

DÈS 1 AN



Dans un cadre champêtre et une ambiance familiale, viens découvrir les animaux de la ferme, son potager et la nature qui les entoure.

Accompagné d'un guide, câlins seront au rendez-vous !

Tarifs : 4€/personne - gratuit pour les moins de 18mois.

Informations et réservations au : 06.50.22.52.47.
1983 Chemin de Villemade à Montauban

LES MERCREDIS À LA FERME DU RAMIER

DÈS 1 AN

Viens visiter la ferme et la fromagerie.

Au programme : jeux, petit train, caresses aux animaux, pour le plaisir de tes papilles dégustation de lait et des fameuses crêpes de Cécile aux œufs et au lait de la ferme.

Tarifs : 5€ par personne Pass famille 16€ (2 adultes + 3 enfants).

Horaires : les mercredis des vacances scolaires de la zone C entre 15h et 16h.

Information et réservation au 05.63.03.14.49
2250 Route de Saint-Etienne de Tulmont à Montauban



Le + Famille

Quoi de plus original pour votre enfant que de fêter son anniversaire à la ferme ?

Au programme : jeux, découverte des animaux... Sans oublier de souffler ses bougies et de manger tous ensemble le gâteau !

Les Centres Équestres

Centre équestre de Villemade

DÈS 4 ANS

Cours de poney accessibles aux cavaliers de tout niveaux

Le + Famille :

Pour les plus petits : balade en poney tenu en main par un adultes.

Sur réservation.

Information et réservation au :

06.81.12.07.31.

500 Route de Falguières à Villemade.

Domaine d'Opale

DÈS 18 MOIS

Cours d'équitation accessibles à tous les niveaux. Petites balades en main. Stage baby dès 3 ans et des stages thématiques dès 6 ans.

Le + Famille

Anniversaire au centre équestre

Découverte des animaux de la ferme

Label Quality Pony Club de France

Information et réservation au :

06.84.05.98.31..

1983 Chemin de Villemade à Montauban

Pôle équestre

Montauban

DÈS 3 ANS

Ecole d'équitation tous niveaux.

Le + Famille

Balades et baby-poneys.

Information et

réservation au :

05.63.66.34.74.

Chemin de Garrison
Bas-Pays à Montauban



Les Ecuries de Brial

Entraînement à la compétition.

Pour les plus petits, des mini stages ou des promenades vous sont proposés.

Information et réservation au :

05 63 02 14 35

1475 route de Montbartier à Bressols



Au grand air pour profiter de la nature



AIRES DE JEUX DANS LES PARCS ET JARDINS À MONTAUBAN

- Au jardin des Plantes
- Au Cours Foucault
- Parc La Roseraie

- Parc de l'évêché
- Place Alexandre 1er.
- Rue Saint-Jean
- Square Piquard

- Coulée verte Le Treil
- Place Marcel Lenoir.
- Avenue de Mayenne



AIRES DE JEUX DANS LES PARCS ET JARDINS DANS LE GRAND MONTAUBAN

- Albefeuille Lagarde (Rue Paul Roussel-bord du Tarn).
- Bressols (Plaine de jeux situé Chemin de la rivière).
- Corbarieu (Rue du stade).
- Montbeton (à côté de la mairie).
- Saint-Nauphary (à côté de la mairie).
- Reyniès (à côté du boulodrome).
- Le Jardin de Laroque à Escatalens. (jardin privé)

Et si vous preniez le temps pour une pause pique-nique.

LES AIRES DE PIQUE-NIQUE À MONTAUBAN

- Au jardin des Plantes, accès par la Grand'Rue de Sapiac.
- Au Cours Foucault, accès par l'Avenue de Bordeaux.
- Port Canal.
- Lac Balat - David, accès par les Chemins de Chambord ou de Monié.
- Lac de la Clare, accès par la Route de la Vitarelle.

LES AIRES DE PIQUE-NIQUE DU GRAND MONTAUBAN

- Plage d'Ardus à Lamothe-Capdeville.
- Bressols à la plaine de jeux situé Chemin de la rivière
- Corbarieu, accès rue du Stade et rue Jean Moulin.
- Montbeton, accès par la mairie.
- Saint-Nauphary à côté de l'église
- Villemade, accès par le chemin de Vaysse
- Reyniès, à côté du boulodrome
- Lacourt st-Pierre et Escatalens aux abords du canal.



Évadez-vous en famille avec les sentiers de petites randonnées

LIS LES TABLES D'INTERPRÉTATION À ALBEFEUILLE LAGARDE

DÈS 6 ANS

Tout au long du chemin, apprends à lire les tables d'interprétation de ce parcours de 11 km et tu découvriras les éléments qui font la richesse d'un village de la plaine du Tarn.

Livret remis gratuitement sur demande

à l'Office de Tourisme ou à la mairie d'Albefeuille Lagarde.

SENTIERS PÉDAGOGIQUES LE BOIS DE LASSERRE À MONTAUBAN

DÈS 6 ANS

Cette courte promenade est idéale pour toute la famille. Elle est animée par un parcours pédagogique de 10 pupitres qui présentent les éléments marquants du patrimoine rural et naturel de la campagne Montalbanaise.

Fiches randonnées disponible en téléchargement sur notre site internet www.montauban-tourisme.com ou sur demande à l'Office de Tourisme

SENTIERS PÉDAGOGIQUES À LAMOTHE CAPDEVILLE ET CORBARIEU

DÈS 6 ANS

Pars à la découverte de l'archéologie et de la biodiversité à Lamothe Capdeville et découvre aussi le sentier naturaliste à Corbarieu.

Fiches randonnées disponibles en téléchargement sur notre site internet www.montauban-tourisme.com ou sur demande à l'Office de Tourisme



Vous voulez + de randonnées ?

Venez découvrir le guide de l'ensemble des sentiers de petites randonnées du Grand Montauban.

L'ensemble des fiches est en téléchargement depuis notre site internet www.montauban-tourisme.com ou sur demande à l'Office de Tourisme

D'autres idées de balades au bord de l'eau

PARCOURS DU PARC DU TREIL

DÈS 8 ANS

Site de 13000m² fragile et classé, ce parc renferme un trésor ornithologique rare dans la région. Submergée par la végétation, l'île de la Pissote est devenue un espace naturel protégée (Natura 2000) et héberge des hérons cendré, des aigrettes, poule d'eau et goéland.

Le + Famille : Signalétique pédagogique, jumelles, boîtes à images et fauteuils sur place vous permettront d'observer et connaître les espèces qui s'y nichent



A VÉLO LE LONG DE LA VÉLO VOIE VERTE AU BORD DU CANAL DE MONTECH

DÈS 4 ANS

Au départ de Port Canal à Montauban, explore le canal de Montech. Ce nouvel itinéraire aménagé et sécurisé de 10km vous offre une escapade bucolique en famille jusqu'à Montech.

Retrouvez les informations sur
www.canaldes2mersavelo.com

LAISSEZ - VOUS CONTER LES BERGES DU TARN

DÈS 8 ANS

Ce parcours de promenade vous invite à découvrir un patrimoine architectural exceptionnel dans un environnement riche en espaces naturels et rare en cœur de ville.

Ce livret vous est remis gratuitement sur simple demande à l'accueil de l'Office de Tourisme.



Vous voulez + de randonnées cyclo ?

Venez découvrir l'ensemble des itinéraires vélo et aménagements cyclables avec la brochure "à pied, à vélo". Sur simple demande, elle vous sera remise gratuitement à l'Office de Tourisme ou également en téléchargement depuis [notre site internet](http://notre.site.internet)

www.montauban-tourisme.com

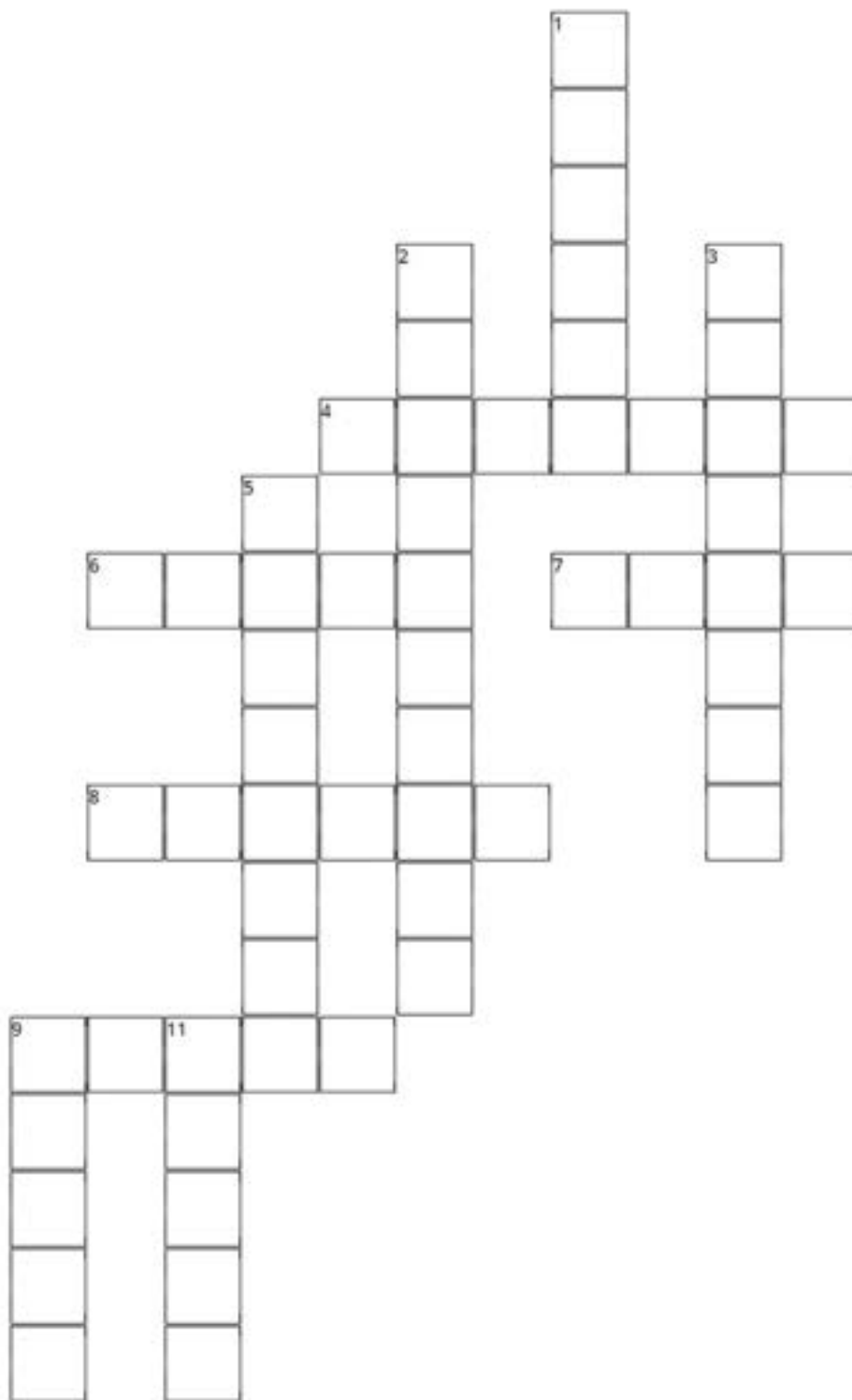
MOTS CACHES VACANCES D'HIVER

E	C	H	A	R	P	E	E	V	W	E	I	C	H
C	H	E	M	I	N	E	E	V	H	I	V	E	R
N	G	A	N	T	R	A	I	N	E	A	U	O	T
C	H	O	C	O	L	A	T	C	H	A	U	D	Z
U	D	G	M	O	N	T	A	G	N	E	V	R	Z
Y	E	F	R	O	I	D	Z	J	X	D	O	V	J
K	U	T	M	A	N	T	E	A	U	I	X	A	P
D	C	H	A	N	D	E	L	E	U	R	L	I	K
L	H	Y	R	I	G	L	O	O	O	V	D	W	S
W	A	L	K	S	A	P	I	N	J	Z	S	J	F
M	Q	X	U	V	Z	C	H	A	L	E	T	I	K
B	N	P	J	D	N	E	I	G	E	D	T	J	G
X	I	R	E	S	K	I	K	L	S	N	L	R	L
C	B	O	N	N	E	T	I	L	U	S	H	Z	U

educol.net

BONNET	CHALET
CHANDELEUR	CHEMINEE
CHOCOLATCHAUD	ECHARPE
FROID	GANT
HIVER	IGLOO
MANTEAU	MONTAGNE
NEIGE	SAPIN
SKI	TRAINEAU

MOTS CACHES VACANCES D'HIVER



Horizontal

4. Vêtement à manches qui se porte par-dessus les autres vêtements pour protéger du froid.
6. Qui s'est refroidi
7. Pièce de l'habillement qui s'adapte exactement à la main en couvrant chaque doigt séparément.
8. Maison de bois des pays de montagne
9. Faire du ski.

Vertical

1. Un vêtement qui se porte sur la tête
2. moment de l'année où on mange des crêpes
3. Voiture à patins que l'on traîne sur la neige
5. Région de forte altitude.
9. Arbre résine à aiguilles
11. Abri des Inuits, construit avec des blocs de glace

Office de Tourisme du Grand Montauban

4, Rue du Collège - Esplanade des Fontaines
BP 201 - 82002 Montauban Cedex
Tél : +33 (0)5.63.63.60.60.
info@montauban-tourisme.com
www.montauban-tourisme.com

HORAIRES

DE NOVEMBRE A AVRIL

Du lundi au samedi :

9h30 à 12h30 et 13h30 à 18h.

Fermé dimanches et jours fériés.

MAI, JUIN, SEPTEMBRE, OCTOBRE

Du lundi au samedi :

9h30 à 12h30 et 14h00 à 18h30.

Fermé dimanches et jours fériés.

JUILLET ET AOÛT

Du lundi au samedi :

9h30 à 18h30.

Dimanches et jours fériés.

10h à 12h30.

