

DESTINATION Noël en famille

DANS LE GRAND MONTAUBAN



www.montauban-tourisme.com



Office de
Tourisme
Grand Montauban

CALENDRIER DES FESTIVITÉS DE LA VILLE

LES DATES A RETENIR PENDANT LES VACANCES

Jusqu'au 5 janvier - Place Roosevelt

Aller voir la crèche de Noël
Découvrir le Mapping de Noël inédit

Le 22 décembre de 10h à 16h - Place Roosevelt

Marché aux producteurs Bienvenue à la Ferme



Jusqu'au 5 janvier - Esplanade des Fontaines

Marché de Noël et ses chalets gourmands
Patinoire et Manèges de Noël

Jusqu'au 24 décembre - Esplanade des Fontaines

Rencontre avec le Père Noël dans son chalet

Concert de Noël le 20 décembre de 17h à 18h et de 19h30 à 20h30 Esplanade des Fontaines

Concert de Noël



Les 22 et 23 décembre - Rue de la Résistance

Maquillages pour enfants

Le 22 décembre - Place Lalaque

Marché de Brocanteurs

Le 22 décembre de 10h à 18h - Allées Mortarieu

Marché des créateurs

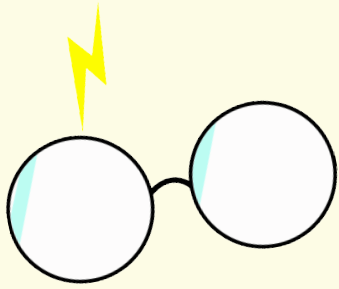


Retrouvez le programme complet et notre agenda



Évènement

Première en France



Dès le 19 octobre 2024

Harry Potter :

L'expérience en Forêt Interdite

Présentée par Warner Bros. Discovery Global Themed Entertainment, Fever et Grand Montauban Communauté d'Agglomération, cette expérience hors du commun ravira les fans d'Harry Potter de tous âges à partir du 19 octobre prochain.

Pour la première fois en France, ils auront l'opportunité d'explorer un parcours lumineux inspiré de l'iconique Forêt Interdite et parsemé de créatures magiques des films Harry Potter et Les Animaux Fantastiques.

Rendez-vous au Jardin des plantes de Montauban pour découvrir la magie de l'univers d'Harry Potter

Informations et tarifs :

Les billets pour Harry Potter : L'Expérience en Forêt Interdite sont en vente dès le jeudi 05 septembre sur le site officiel de l'expérience.

Parcours et accès au village :

- Adulte : à partir de 19€
- Enfant : à partir de 14€
- Pack famille : à partir de 16€/personne (4 personnes minimum, 2 adultes maximum)
- Pack premium (+ articles exclusifs) : Adulte à partir de 34€
Enfant à partir de 29€

Site officiel et billetterie :



Lieu : 43 Grand Rue Sapiac, Jardin des plantes - 82000 Montauban

Parkings gratuits et payants disponibles : informations et lieux sur le site officiel

Age requis : ouvert à tous - Gratuit pour les moins de 3 ans

Durée du parcours : 45 à 60 minutes environ

AU MUSÉE INGRES BOURDELLE

Les Parcours Numériques



Depuis l'ouverture du musée, un nouvel outil est à la disposition des visiteurs : une application de visite.

Téléchargeable sur smartphone, elle est aussi disponible sur des tablettes prêtées gratuitement à l'accueil.

Huit parcours différents sont aujourd'hui disponibles dans l'application, dont un parcours LSF (langues des signes française) et un autre en audiodescription.



Suivez l'artiste ! Dans les mots d'Ingres et de Bourdelle

Accompagnez Ingres et Bourdelle dans la découverte du musée, ils vous présentent leurs œuvres en personne ! **Durée : 45min.**



Entre cinéma et littérature

Carte Blanche à l'Homme qui lit tout.

Ce parcours audio vous propose un autre regard sur une vingtaine d'œuvres.

Leur rencontre avec de courts extraits de livres et de films, choisis en toute subjectivité, devient matière à création sonore. Entre l'œuvre et son écho littéraire ou filmique se tisse un lien, parfois très lâche, d'affinités et de réminiscences. **Durée : 90min.**



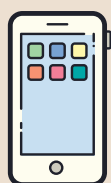
Musée sonore

Carte Blanche au compositeur Andrea Perugini

Promenade musicale, déambulation sonore, ce parcours vous invite à explorer le musée par le son. Morceaux classiques ou contemporains, mais également création d'ambiances sonores. Ecoutez bien, vous pourrez entendre les tableaux ! **Durée : 90min.**

AU MUSÉE INGRES BOURDELLE

Les Parcours Numériques



A ne pas manquer !

Pour une première rencontre avec les œuvres du musée, et si vous êtes pressés, une sélection d'œuvres parmi les plus emblématiques des collections vous attend.

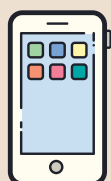


Chef d'oeuvres

Près de 40 chefs-d'œuvre du musée Ingres Bourdelle à consulter en fonction de vos envies.

Ces propositions vous permettront d'apprécier la diversité des collections notamment les œuvres de nos deux grands artistes montalbanais.

Durée : 120min.



A la carte

Construisez votre propre parcours à partir des œuvres exposées et commentées.

En fonction de vos goûts et de vos envies, l'application générera un parcours optimisé.



Le MIB Pratique :

05.63.22.12.91

19 Rue de l'hôtel de ville à
Montauban

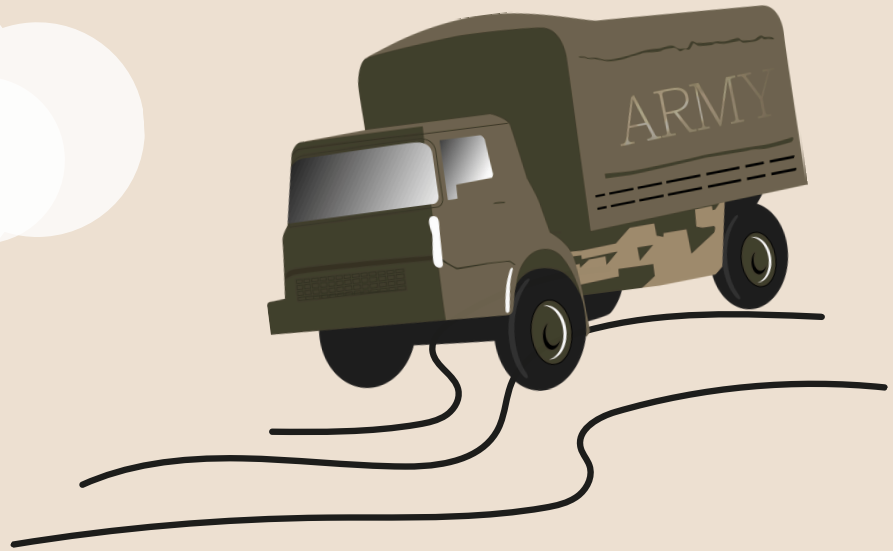
Horaires période - Octobre à Avril :

Ouvert tous les jours sauf le lundi.

Du mardi au vendredi : De 10h à
17h30.

Samedi & dimanche : De 10h à 19h

AU PÔLE MéMOIRE



L'expo Permanente

A partir de 10 ans

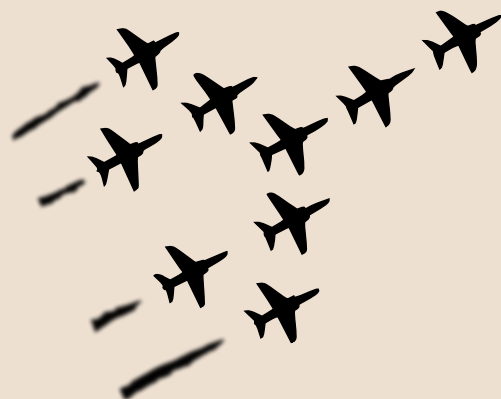
Depuis plus de 30 ans, le musée de la Résistance et du Combattant collecte, conserve, valorise et transmet la mémoire individuelle et collective.

Par le biais d'objets et de documents d'archives, le public est amené à s'immerger dans une période complexe de l'Histoire où des hommes et des femmes ont été amenés à faire un choix, certains préférant la voix de la collaboration alors que d'autres celles de la liberté au risque d'y perdre la vie.

Entrée libre et gratuite.

Exposition ouverte de :

10h à 12h et de 14h à 17h30



Le Musée Pratique :

05.63.66.03.11

Espace Perbosc / Roseraie
2 Boulevard Herriot à
Montauban

Horaires :

Du mardi au vendredi
de 9h à 12h et de 14h à 17h

Activités avec le CIAP

Et si on jouait en famille !

Le service éducatif du CIAP vous propose des livrets de découverte de la ville de Montauban à réaliser entre amis ou en famille en toute liberté.

D'un lieu à l'autre, le livret Zig-Zag propose une découverte ludique de la ville pour les plus jeunes.

De place en place ou de sculpture en sculpture, nos deux rallyes des curieux vous invitent à utiliser la ville comme terrain de jeux.

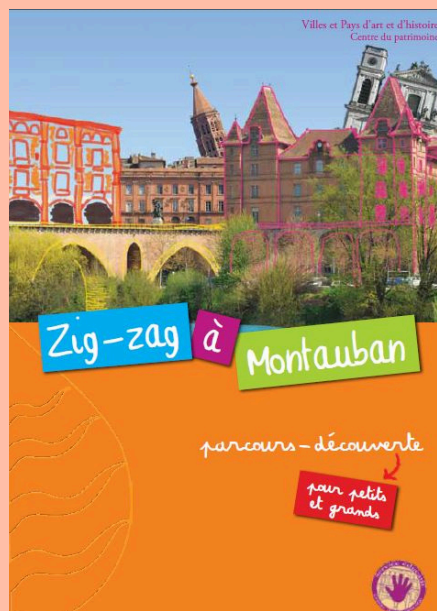
Beaucoup de curiosité, un peu de réflexion et le sens de l'orientation vous permettront de résoudre les énigmes posées afin de découvrir les places de Montauban ou les sculptures qui l'habitent.

Livrets disponibles au CIAP, à l'Office de Tourisme ou en téléchargement sur le site du CIAP : www.ciap.montauban.com

Exposition permanente Les Petits Explorateurs

Dès 4 ans

D'un objet à l'autre, de questions en devinettes, voyage dans le temps et explore le passé de Montauban.



Exposition permanente Montauban, portrait d'une ville

Dès 8 ans

Découvrez Montauban, depuis sa fondation en 1144 jusqu'à nos jours. le parcours mêlant objets, œuvres, maquettes et panneaux vous présente les grandes étapes de l'histoire de la ville et les traits constitutifs de son patrimoine.



Le CIAP Pratique :

05.63.63.03.50.

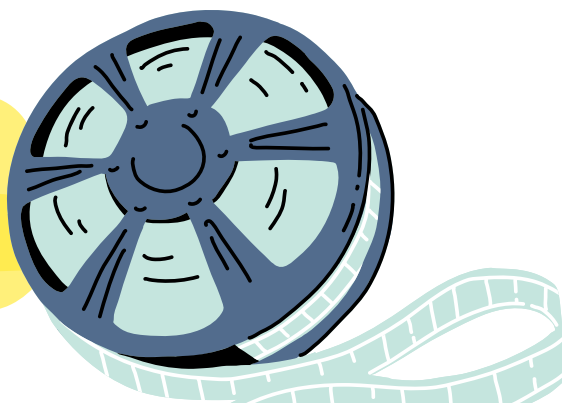
25 Allée de l'Empereur à
Montauban

**Horaires de l'exposition
permanente :**

Du mardi au samedi de 10h à
12h et de 13h30 à 18h

Animation à la Mémo

Pendant les vacances



ATELIERS CREATIFS ATELIERS D'HIVER

Samedi 21 décembre

A 10h30 Pour les 3-5 ans

A 14h30 Pour les 6-8 ans

Toc ! Toc ! Toc !

Père Noël es-tu là ?

Chut ! Je dors !

Encore quelques jours
de patience, les
enfants !

En attendant le réveil
du vieux bonhomme,
venez faire un petit
tour aux ateliers
créatifs de la Mémo.

L'Auditorium

Gratuit

sur réservation en ligne sur :



LES P'TITES BOBINES L'INCROYABLE NOEL DE SHAUN ET TIMMY

Samedi 28 décembre à 10h30

Dès 3 ans

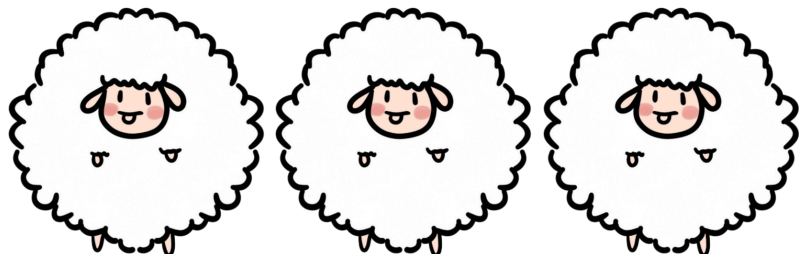
Cette année, Noël devrait
être parfait ! Sauf qu'avec
Shaun et ses amis rien ne
se passe comme prévu ...

Entre les guirlandes
tyroliennes et les cadeaux
surprises ça ne va pas être
facile de réunir tout le
monde autour du sapin !

Durée : 52 min

Gratuit

sur réservation en ligne sur :



La MéMo Pratique :

05.63.91.88.00.

2 Rue Jean Carnet à Montauban

Horaires :

Mardi et vendredi de 12h à 18h

Mercredi et samedi de 10h à 18h

Jeudi de 12h à 19h

Animation à la Mémo

Pendant les vacances

ATELIER ESCAPE GAME

Samedi 4 janvier à 10h

L'atelier d'Hervé Tullet est sans dessus dessous ! Impossible pour lui de remettre la main sur ses pinceaux. Aidez-le à les retrouver !

**Atelier
Gratuit**

sur réservation en ligne sur :



MOIS DU JEU VIDEO SESSION RETRO GAMING

**Samedi 28 décembre
de 14h à 18h**

Dès 7 ans

Animé par Ludistrat



Le jeu vidéo rétro est mis à l'honneur à la Mémo ! Bornes d'arcade, Super Nintendo, Mega Drive, Playstation...

Des jeux multi-joueur seront en accès libre toute l'après-midi pour (re)découvrir les jeux vidéos cultes des années 70, 80 et 90.

Des jeux variés (aventure, plateforme, puzzle, beat'em up, shoot'em up, combat...) pour tous les âges et tous les goûts, pour s'amuser ensemble. toute l'après-midi gagnez des lots surprises en réalisant vos meilleurs scores lors des grands tournois Pac-Man.

Gratuit

sur réservation en ligne sur :



La MéMo Pratique :

05.63.91.88.00.

2 Rue Jean Carmet à Montauban

Horaires :

Mardi et vendredi de 12h à 18h

Mercredi et samedi de 10h à 18h

Jeudi de 12h à 19h



LES MEDIATHÈQUES

Du Grand Montauban

Médiathèque de Bressols

Impasse des Ecoles - 05.63.226.08.43.

Ouvert pendant les vacances scolaires :

Bibliothèque de Corbarieu

3 Place Paul Point - 05.63.27.66.96.

Lundi : 14h-17h Mardi : 14h-18h

Mercredi : 15h-18h

Samedi : 10h-12h

Médiathèque de Lacourt Saint-Pierre

65 Allée des Marronniers

05.63.64.42.83.

Lundi : 9h-12h Mercredi et Vendredi :

14h-18h

Médiathèque de Montbeton

100 Route de Montauban

05.63.67.40.10

Lundi : 16h30-19h

Mercredi : 16h-19h (en été 17h-19h)

Samedi : 11h-12h15

Médiathèque de Saint-Nauphary

28 Rue des Ecoles - 05.63.67.11.06.

Mercredi : 11h-12h et 15h-19h

Vendredi 16h30-17h30

Samedi 9h-12h

Médiathèque de Villemade

Ancienne Mairie - 05.63.03.34.09.

Mardi : 16h30-18h30 Samedi : 10h-12h

LES CINÉMAS

Du Grand Montauban

La Muse Cinéma à Bressols

05.63.63.44.74.

Route de Lavaur

Retrouvez tout le programme sur :



CGR Cinéma Multiplexe

Montauban 05.63.22.10.60.

Zone Albanord - 245 rue André Jorigné

CGR Cinéma Le Paris Montauban

05.63.03.50.44.

21 Boulevard Gustave Garrisson

Viens fêter ton anniversaire dans
ton cinéma CGR.

1 place de cinéma

1 goûter

Des jetons pour les jeux

réservation : 05.63.22.10.69
cgr.montauban@cgrcinemas.fr

A la Maison du Crieur

Un peu d'histoire sur ce lieu, plein de surprises !

Le 2 rue Gillaque est un immeuble du 18ème siècle donnant sur la belle place Nationale, qui conserve de beaux vestiges anciens, notamment une tourelle du 15ème siècle et une galerie du 17ème siècle.

Restauré par la Ville de Montauban, il accueille aujourd'hui au rez-de-chaussée la Maison du Crieur, véritable lieu d'exposition et de rencontres.

Des animations tout au long de l'année.

De nombreuses animations sont proposées à l'intérieur et à l'extérieur de **la Maison du Crieur** : conférences sur des thématiques diverses, ateliers pour petits et grands, mini concerts, rendez-vous artistiques, livres et revues à lire sur place, "une trouvaille" mensuelle exposée en vitrine...

La Maison du Crieur Pratique :

05.63.20.50.36 / 2 rue Gillaque à Montauban

Horaires : Du mardi au samedi de 11h à 18h.

Gratuit

Découvrir ce lieu insolite !

Connaissez-vous cet immeuble orné d'une tête énigmatique à l'un de ses angles et qui semble crier ?

Selon les dires de la tradition orale, c'est sous celle-ci que le **crieur public** annonçait les prix fixés des marchandises et autres déclarations légales.



Le Saviez-vous ?

Le Crieur vous donne rendez-vous chaque **samedi à 11h44**, pour vous annoncer le programme culturel de la ville !

A 11h44 précisément en référence à la date de fondation de la ville de Montauban en 1144.

La Malle à énigmes

Le Crieur de Montauban a plus d'un tour dans son sac... ou plutôt dans sa malle !

Elle contient des objets au premier abord insolites ou mystérieux.

Approchez, elle est remplie d'objets qui renvoient tous à une belle histoire montalbanaise.

Petits et grands, le Crieur vous attend !



WIVISITES A MONTAUBAN

PARCOURS AUDIOGUIDES A LA DECOUVERTE DE LA VILLE

Pour découvrir le patrimoine et les sites majeurs de Montauban, le Centre d'Interprétation de l'Architecture et du Patrimoine (CIAP) propose des visites sur l'application "Wivisites".

Profitez de ces balades numériques, et notamment des parcours dans la cité d'Ingres, pour découvrir le patrimoine et l'histoire de la ville en autonomie.

Téléchargez l'application sur Android ou IOS et suivez le guide, c'est 100% gratuit.

L'information patrimoniale, les horaires des musées, sites et monuments sont également accessibles sur l'application.



BALUDIK A MONTAUBAN

FOCUS DE LA PLACE NATIONALE

Découvrez de manière ludique et insolite l'histoire de la place Nationale. Guidé par quatre énigmes, observez couverts, carreau et recoins d'un haut lieu du patrimoine montalbanais.

- Le parcours se déroule uniquement sur la place Nationale
- Durée du jeu : 30 min

DÉCOUVERTE STREET-ART DE MONTAUBAN

Visitez Montauban de manière insolite ! Dans ce parcours, vous découvrirez les pépites artistiques que cache la ville. Suivez les indices, résolvez les énigmes, admirez les œuvres murales et profitez d'une expérience de visite originale !

- Le parcours fait un peu moins de 2km et dure environ 1h30
- Vous pouvez découvrir les points dans l'ordre que vous souhaitez !

L'APPLICATION BALUDIK*

DÈS 8-10 ANS

L'Office de tourisme du Grand Montauban, vous propose 5 thématiques pour découvrir le centre-ville tout en s'amusant grâce à des parcours ludiques !

Résolvez les énigmes et apprenez-en plus sur les thématiques visibles au fil des rues.

*Application gratuite, téléchargeable sur App Store et Google Play, qui vous donne accès aux balades numériques.

L'ÉTRANGE DISPARITION D'EMILE L'ÉCLUSIER - ENQUÊTE À PORT CANAL

Partez enquêter sur la disparition d'Emile, l'éclusier de Port Canal. Son absence sème la panique à Montauban, plus aucun bateau ne peut circuler entre le canal et le Tarn car lui seul possède la commande permettant d'activer l'ouverture de l'écluse. Il vous faut élucider le mystère pour retrouver la trace d'Emile et rouvrir au plus vite le canal. Pour mener à bien cette enquête, deux lieux sont à explorer dans l'ordre que vous souhaitez : le jardin des plantes et Port Canal.

- Ce parcours fait 1.5 km et dure environ 45 mn
- Le départ se fait à Port Canal, vous pouvez vous stationner sur le parking situé à côté de la capitainerie 125 rue des Oules

AU MUSÉE DES JOUETS

Poussez la porte et plongez dans un voyage dans le temps.

Bienvenue au musée des jouets !



Un peu d'histoire sur ce lieu ...

Dès 4 ans

Le musée des jouets est né de la passion d'un ingénieur, Gérard Misrai, pour des jouets en "Meccano" et la construction des châteaux forts.

Cette passion l'a conduit à collectionner des centaines de jouets.

Aujourd'hui c'est tout un pan de l'histoire ancienne et moderne qui défile sous vos yeux.



Amateurs de petit train, vous trouverez des circuits qui font rouler des locomotives dont les plus anciens modèles ont 90 ans.

Vos pas vous mèneront à l'atelier "Meccano" avec ses réalisations de "supers modèles" tous mécanisés.

Les poupées anciennes entourées de leur mobilier d'époque, les dinettes, les berceaux et les machines à coudre vous feront aussi rêver...



Le saviez-vous ?

Le musée des jouets est doté d'une salle de jeux pour petits et grands (tapis d'éveil et flipper ou baby-foot des années 60), d'un atelier Meccano pour enfants à partir de 7 ans.

Exercez vos talents, votre habileté et votre imagination à toutes sortes de jeux.

Vous pouvez aussi pratiquer quelques compétitions entre champions.

GUIGNOL :

Un petit théâtre et des marionnettes sont à votre disposition pour jouer vos propres scènes.

Le Musée des Jouets Pratique :

05.63.20.27.06.

770 Boulevard Blaise Doumerc à
Montauban

Pendant les Vacances scolaires :

Du mercredi au dimanche de 14h - 18h

Fermé les jours fériés.

Tarifs :

Enfants de 4 à 16 ans + étudiants : 4€

Adultes : 8€

Famille (2 adultes + 2 enfants) : 20€

STAGES, ATELIERS, CONCERTS...

AU CGR LE PARIS

Ciné atelier "il faut sauver Noël"

Samedi 21 décembre de 14h à 16h

Un dessin animé pour célébrer la magie de Noël !

Animation de Ignas Meilūnas & Piotr Ficner. Film français.

Au village, tout le monde se prépare pour Noël. Mais cette année, un évènement va venir perturber la fête : toutes les décorations ont disparu, plus aucune boule pour décorer les sapins ! Nos deux jeunes héros vont devoir découvrir qui se cache derrière ce mystère.

Un programme de 2 courts métrages. La projection sera suivie d'un atelier fabrication de boules de Noël, ou d'une boîte cadeau, puis d'un goûter offert par La Mie Câline.

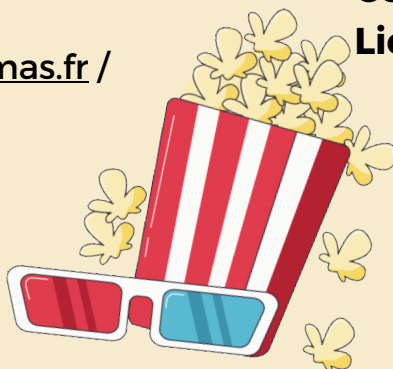
Durée : 42min

Réservation nécessaire pour participer à l'atelier, au plus tard la veille de l'évènement :

cgrparis.montauban@cgrcinemas.fr /

05.63.03.50.44

Tarif : 5€



AU RIO GRANDE

EVENEMENT

LA GRANDE CHORALE DU RIO CHANSON POP ROCK

Pour tous

**Samedi 21 décembre
de 11h30 à 12h30**

La grande chorale du Rio c'est le plaisir de chanter ensemble, faire sonner et résonner les voix, peaufiner des harmonies à 5 pupitres, et le tout dans une atmosphère espiègle, décalée et joueuse ! Mais il y a surtout l'irrépressible désir de partager cette maîtrise en vrai, avec et pour le public.

Le répertoire est composé de reprises revisitées, de medleys osés, tenu par un accompagnement minimaliste mais rigoureux. Biberonnée à la culture pop des musiques actuelles de ces 50 dernières années, la Grande Chorale du Rio réussit à fédérer dans un même chaudron musical Stromae, Camille, Nina Simone et les Wampas...

Concert : Gratuit

Lieu : Place Franklin Roosevelt



ROULEZ JEUNESSE

présente

STAGES VACANCES

skateboard

2.3.4

JANVIER



50e

LA MATINÉE

9H-12H

MATÉRIEL INCLUS



INFORMATIONS ET INSCRIPTIONS SUR WWW.ROULEZJEUNESSE82.FR

PATISSEZ avec SWEET DELICES

Pendant les vacances



Ateliers pour les Kids

Le 28/12/2024 à 10h15

Mes Cupcakes de Noël

Pour ce cours les petits chefs vont apprendre à réaliser avec une de nos Cheffes des cupcakes chocolat pu vanille sur le thème de Noël.

Au programme, des cupcakes raffinés à la décoration enchanteresse.

Dès 5 ans. Tarif 20€

Le 04/01/2025 à 10h30

Mes Cupcakes Harry Potter

Vanille ou chocolat, peut importe la base, recouverts de sa délicieuse crème colorée ces Cupcakes . Cela va ravir nos petits chefs ! Le tout avec une décoration en pâte à sucre sur le thème Harry Potter bien sûr. **Dès 5 ans. Tarif 20€**

Ateliers Duo Parent / Enfants

Le 26/12/2024 à 13:30

Ma bûche Harry Potter

La bûche Harry Potter, c'est la nouveauté de cette année pour apprendre à créer une délicieuse et unique bûche roulée sur le thème du célèbre sorcier. Vous allez découvrir la technique pour apprendre à dessiner sur vos desserts et les personnaliser à l'infini. **A partir de 4 ans. Tarif : 42€**

Le 31/12/2024 à 13h30

Buche tout Choco

Une bûche pour les gourmands et les fans de chocolats.

Les décors seront fait en pâte à sucre.

A partir de 4 ans. Tarif : 39€



Lieux de Pêche



Le + Famille :

Au lac de la Clare

Ce plan d'eau est le 1er lac labellisé Famille de Tarn-et-Garonne.

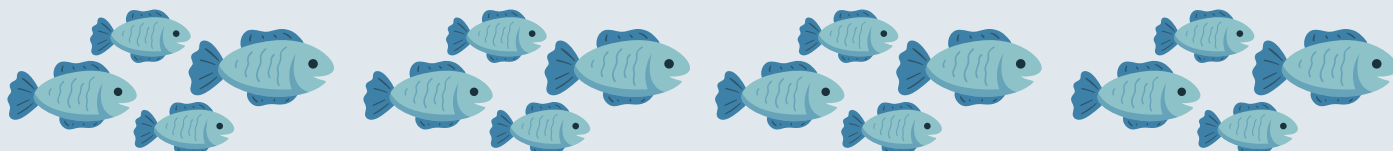
Vous y trouverez de nombreux aménagements : berges aménagées pour la pêche, tables de pique-nique, abri et bancs tout autour du plan d'eau.

PÊCHER DANS LES LACS DU GRAND MONTAUBAN

- **Lac Balat - David**, accès par les Chemins de Chambord ou de Monié à Montauban.
- **Lac d'Austrie**, accès par le chemin d'Austrie à Montauban.
- **Lac de Villemade**, accès par le lotissement de Lestang à Villemade.
- **Lac de la Clare**, accès par la Route de la Vitarelle à Montauban.

PÊCHER DANS LES COURS D'EAU DU GRAND MONTAUBAN

- **Port Canal à Montauban** permet de profiter de la nature tout en restant proche du centre-ville. Vous y trouverez du poisson blanc (gardon), des brèmes, des carpes et des brochets. Accès par la Rue des Oules à Montauban.
- **La plage d'Ardus à Lamothe-Capdeville** est un véritable plage de sable qui donne sur la rivière Aveyron. Vous pourrez y pêcher des ablettes en été, les pieds dans l'eau. Accès par la Grand-Rue d'Ardus à Lamothe-Capdeville.
- Vous pourrez aussi pêcher depuis le canal à **Lacourt St-Pierre et à Escatalens**.



Entrée gratuite. Carte de pêche obligatoire.

Retrouvez les dates de lâcher de truites sur le site de la fédération de pêche



PORT CANAL



Situé à deux pas du centre-ville, Port Canal est un havre de paix et de verdure qui offre un dépaysement total.

La douce ondulation des bateaux multicolores, le chant des oiseaux et les accents des badauds mettent l'ambiance.

Saviez-vous qu'il existe un port de plaisance au cœur de Montauban ? C'est ici que l'eau et la terre se rencontrent.

C'est un endroit idéal pour se promener ou faire du vélo. N'oubliez pas votre pique-nique.

A PORT CANAL ON Y RETROUVE ...



Des
activités
de loisirs



Location
de vélo



Des
croisières



Des points
de
restauration



Permis
bateau

Les Logis du Port : restauration, location et réparation de vélo, hébergements.



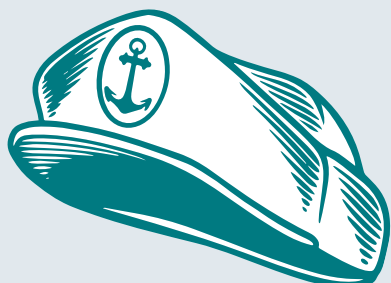
Compagnie Fluviale du midi : croisières en bateau



Association 3 Rivières Pagaies : location et activités de loisirs canoë



ENAM : Permis bateau



À la découverte de la biodiversité
Téléchargez les indices et partez à la
recherche de la faune et de la flore du Canal
de Montech.



Ce document est remis gratuitement aussi
à la capitainerie

Les Activités Créatives

CAFE CERAMIQUE LES P'TITS BISCUITS

On papote, on grignote et on crée!"
Ateliers de peinture sur céramique

Accessibles à tous. : enfant et adulte.

12 rue Porte du Moustier à Montauban

Infos & réservations : 06 24 59 63 81

vanessa@les-ptits-biscuits.com



MAISON POETIS

Ateliers créatifs de tissage,
couture, art floral et de
bougies.

12 Rue de l'hôtel de ville à
Montauban

Infos & réservations :

06.86.32.13.09

atelierpoetis@gmail.com



Les Jeux d'évasion - Escape Games - Laser Game

S ROOM AGENCY

À PARTIR DE 9/14 ANS ACCOMPAGNÉS D'AU MOINS 1 ADULTE DANS LA SALLE
DÈS 15 ANS EN AUTONOMIE

Sessions d'Escape Game, de Murder Party et journées ludiques.

Evadez vous en parcourant les couloirs du temps dans ses salles thématiques.

En équipe de 2 à 6 joueurs, confrontez vous aux énigmes de ses scénarios pour sortir des salles en 1h maximum.

De 2 à 6 personnes.

Informations et réservations sur :



CITY GAME GRANHOTA

À PARTIR DE 15 ANS

Du jeu de piste "rallye découverte" à l'escape game extérieur "City Game" pour se remuer les méninges en équipe. Granhota propose différents parcours dans les rues montalbanaises.

Ouvert sur réservation.

Informations et réservations sur :



MR K-ESCAPE GAME

À PARTIR DE 8 ANS ACCOMPAGNÉS - DÈS 13 ANS EN AUTONOMIE

Mr K vous propose 4 missions originales dont vous êtes le héros. Braquer une banque, redémarrer une centrale nucléaire, confondre un serial killer ou enquêter sur une mort suspecte dans un hôpital psychiatrique. Logique, fouille, observation, adresse et perspicacité seront les maîtres-mots de vos aventures.

De 5 à 6 personnes.

Informations et réservations sur :



Les Jeux d'évasion - Escape Games - Laser Game

GAME ZONE

LASER GAME À PARTIR DE 7 ANS

RÉALITÉ VIRTUELLE ET ARCADE À PARTIR DE 12 ANS

Un Laser Game de 600m2 avec étages, de la réalité virtuelle, des bornes arcades, billard, bar... Ambiance conviviale garantie !

Informations et réservations sur :



PRISON ISLAND MONTAUBAN

À PARTIR DE 8 ANS

Avec votre équipe, tentez de résoudre le plus de cellules possibles. En cas d'échec vous pouvez retenter une cellule ou choisir de rapidement en visiter d'autres. Certaines cellules nécessitent plusieurs tentatives pour remporter tous les points. Attention le chrono général tourne !

Informations au :



ESCAPE TIME

À PARTIR DE 8 ANS

Entre ou en famille, venez vivre l'une des 4 aventures dans des décors ultra immersifs. Arriverez-vous à sortir en moins de 60 min ?

Jusqu'à 8 joueurs en salle.

Informations et réservations sur :



Les Activités Karaoké - Quiz boxing - Réalité virtuelle

KLAS KARAOKÉ

À PARTIR DE 7 ANS

Un établissement unique qui permet de faire la fête, chanter entre amis ou en famille, en toute intimité.

Choisissez l'une des 5 salles privées, pour une durée de 2h ou plus, et vivez une expérience unique.



Informations et réservations sur :

QUIZBOXING

À PARTIR DE 10 ANS

Vous êtes fan de jeu Tv ? Vous cherchez une nouvelle activité pour vous divertir ? Vos méninges vous démangent ? QUIZBOXING EST LA POUR VOUS...

Informations et réservations sur : 1870 Chemin de Matras 82000 Montauban
07 81 98 80 59 - quizboxingmontauban@gmail.com

EVA MONTAUBAN

Entrez dans le monde de l'esport et de la réalité virtuelle dans l'arène de l'EVA à Montauban, qui propose de jeux rapides et plein d'action, permettant jusqu'à 10 joueurs de s'affronter en même temps.

Informations et réservations sur :



YG ANIMATIONS

Location de jeu gonflables, jeux de compétition, jeux en bois, stands gourmand, sonorisation, borne à photos

Informations et réservations sur : 06.63.63.69.90

Se défouler en famille ...

Au Complexe Aquatique

INGREO

TOUS LES ÂGES

Au milieu d'un parc préservé, embelli et agrandi, le Complexe Aquatique Ingreo vous accueille dans le 3ème plus grand complexe aquatique de France avec plus de 2700 m² de surface d'eau.

Vous trouverez un pentaglisse géant, un bassin olympique de 50 mètres, un bassin de 25 mètres, 2 bassins ludiques, un bassin d'apprentissage. Un toboggan et 2 pataugeoires, une fosse de plongée de 10 mètres de profondeur.

Tarif : à partir de 4,90€. Un tarif préférentiel est accordé aux habitants du Grand Montauban sur présentation d'un justificatif. Ouvert toute l'année information au 05.63.20.03.48.

Accès : Boulevard Edouard Herriot à Montauban

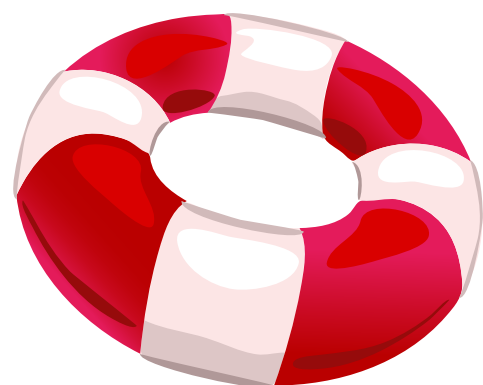


Le + pour les parents

Un espace forme/fitness avec ses appareils de musculation et cardio.

Un espace bien-être pour vous détendre grâce au spa, sauna et hammam.

Un espace esthétique proposant divers soins du corps.



WAMPARK

TOUS LES ÂGES

Location stand up paddle à la base de loisirs de Bressols.

Petit et grand télésiège nautique, une plage pour la baignade, toboggans aquatiques, structure de jeux gonflables sur le lac.

Watergame.

Ouvert : en octobre les mercredis, samedis et dimanches de 13h30 à 18h.

Information : 05 31 61 35 60 ou par mail au : base-montauban@wampark.fr

Accès : Base de loisirs Bressols - 525, chemin de Montagné
82710 Bressols



Se défouler en famille

LES SKATES PARK

TOUS LES ÂGES



A MONTAUBAN : Le skate park en béton d'une surface de 650m² est composé de deux parties : une aire de street et un bowl. Le bowl a divers hips et diverses hauteurs avec une bosse et une plateforme au milieu. La partie skate park est composé d'un plan incliné, curbs, flatbar...



Entrée libre et gratuite. Accès par le Boulevard Edouard Herriot dans le Parc Chambord.

A BRESSOLS : Le skate park de 420m² situé sur la plaine de jeux est accessible aux pratiquants de skate, de roller, de patins à roulettes, de bmx et de trottinette. Il se compose d'une plateforme enrobée, de rampes, de double marche, de truck, de pentus et de quarter.

Entrée libre et gratuite. Accès par le Chemin de Rivière..

TACTIK PAINTBALL PARK BRESSOLS

DÈS 9 ANS

Plus de 40000 m² en plein air dans le bois de Perayrols pour de belles parties de rigolades entre collègues, amis, famille.

Réservations au :
06 50 90 48 09.

Accès : Bois de Perayrols

Route de Montech à Bressols



TRAMPOLINE PARC UP N'JUMP

DÈS 6 ANS

Testez vos capacités gymniques sur les trampolines, défiez vos amis dans un match de dodgeball, déséquilibrez vos adversaires dans un combat battle ou encore testez votre agilité sur le parcours ninja warrior.

Informations et réservations au :



Accès : 199 Avenue de Danemark à Montauban



BOWLING DE MONTAUBAN

DÈS 4 ANS

Durant les vacances scolaires, le bowling est ouvert 7j/7 à partir de 13h30 et en soirée.

Le + Famille : Anniversaire au bowling

Tarif : enfant moins de 12 ans à partir de 5€

Informations au :



175 Rue Philippe Noiret à Montauban

Se défouler en famille

TOHUBOHU

À PARTIR DE 2 ANS

Tohubohu est un immense parc de jeux pour les enfants, chauffé et climatisé. Labyrinthe, bain de boules, toboggans, jeux gonflables, manèges, karts électriques.

Le + Famille : anniversaire sur réservation. **Tarif** : à partir 10€

Horaires et réservation au :

199 Avenue du Danemark Montauban



CLIMBZONE

L'escalade indoor format Jeux Olympiques s'invite à Montauban. Située dans la zone commerciale d'Albasud, cette nouvelle salle, ouverte 7 jours sur 7 avec une large amplitude horaire, proposera la pratique de l'escalade sous toutes ses formes. 1300 m² de surface grimvable avec blocs, voies avec systèmes d'auto-enrouleurs & Mur de vitesse 15 mètres. Des cours, de l'accès libre, des stages pour tous niveaux, dans une infrastructure de qualité et avec une équipe de professionnels de l'escalade.

Information au :

110 avenue de Belgique à Montauban



LE PLEIN D'ACTIVITES AVEC SHARK AVENTURES

DÈS 6 ANS

Activités de pleine nature et d'aventures. Découverte et initiation à l'escalade, le VTT, le tir à l'arc, la randonnée, la spéléologie ou le canoë-kayak, roller...

Label Famille Plus.

Tarif : à partir de 15€/personne

Ouvert toute l'année sur réservation au :



FOOT EN SALLE THE SOC5CER

DÈS 6 ANS

Votre enfant est un fan du ballon rond ?

Fêtez son anniversaire autour de sa passion sur un terrain de foot en intérieur avec tous ses copains.

Sur réservation au :



Les Fermes de Découvertes

LA FERME D'OPALE À MONTAUBAN

DÈS 1 AN



Dans un cadre champêtre et une ambiance familiale, viens découvrir les animaux de la ferme, son potager et la nature qui les entoure.

Accompagné d'un guide, câlins seront au rendez-vous !

Tarifs : 4€/personne - gratuit pour les moins de 18mois.

Informations et réservations au : 06.50.22.52.47.
1983 Chemin de Villemade à Montauban

LES MERCREDIS À LA FERME DU RAMIER

DÈS 1 AN

Viens visiter la ferme et la fromagerie.

Au programme : jeux, petit train, caresses aux animaux, pour le plaisir de tes papilles dégustation de lait et des fameuses crêpes de Cécile aux œufs et au lait de la ferme.

Tarifs : 5€ par personne Pass famille 16€ (2 adultes + 3 enfants).

Horaires : les mercredis des vacances scolaires de la zone C entre 15h et 16h.

Information et réservation au 05.63.03.14.49
2250 Route de Saint-Etienne de Tulmont à Montauban



Le + Famille

Quoi de plus original pour votre enfant que de fêter son anniversaire à la ferme ?

Au programme : jeux, découverte des animaux... Sans oublier de souffler ses bougies et de manger tous ensemble le gâteau !

Les Centres Équestres

Centre équestre de Villemade

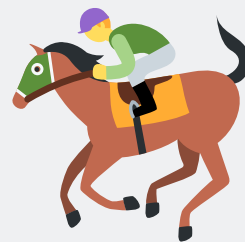
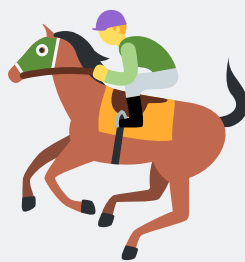
DÈS 4 ANS

Cours de poney
accessibles aux cavaliers
de tout niveaux

Le + Famille :

Pour les plus petits :
balade en poney tenu en
main par un adultes.

Sur réservation.



Information et réservation au

06.81.12.07.31.

500 Route de Falguières à
Villemade.

Domaine d'Opale

DÈS 18 MOIS

Cours d'équitation accessibles
à tous les niveaux. Petites
balades en main. Stage baby
dès 3 ans et des stages
thématiques dès 6 ans.

Le + Famille

Anniversaire au centre
équestre

Découverte des animaux de la
ferme

Label Quality Pony Club de
France

Les Ecuries de Brial

Entraînement à la
compétition.

Pour les plus petits, des
mini stages ou des
promenades vous sont
proposés.

Information et réservation au

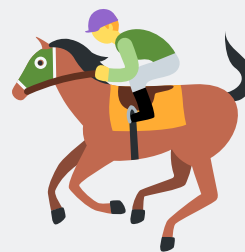
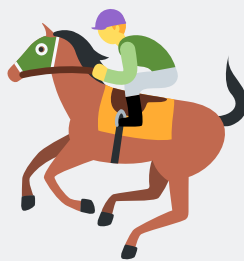
05 63 02 14 35

1475 route de Montbartier à
Bressols

Information et réservation au

06.84.05.98.31..

1983 Chemin de Villemade à
Montauban



Au grand air pour profiter de la nature



AIRES DE JEUX DANS LES PARCS ET JARDINS À MONTAUBAN

- Au jardin des Plantes
- Au Cours Foucault
- Parc La Roseraie

- Parc de l'évêché
- Place Alexandre 1er.
- Rue Saint-Jean
- Square Piquard

- Coulée verte Le Treil
- Place Marcel Lenoir.
- Avenue de Mayenne



AIRES DE JEUX DANS LES PARCS ET JARDINS DANS LE GRAND MONTAUBAN

- Albefeuille Lagarde (Rue Paul Roussel-bord du Tarn).
- Bressols (Plaine de jeux situé Chemin de la rivière).
- Corbarieu (Rue du stade).
- Montbeton (à côté de la mairie).
- Saint-Nauphary (à côté de la mairie).
- Reyniès (à côté du boulodrome).
- Le Jardin de Laroque à Escatalens. (jardin privé)

Et si vous preniez le temps pour une pause pique-nique.

LES AIRES DE PIQUE-NIQUE À MONTAUBAN

- Au jardin des Plantes, accès par la Grand'Rue de Sapiac.
- Au Cours Foucault, accès par l'Avenue de Bordeaux.
- Port Canal.
- Lac Balat - David, accès par les Chemins de Chambord ou de Monié.
- Lac de la Clare, accès par la Route de la Vitarelle.

LES AIRES DE PIQUE-NIQUE DU GRAND MONTAUBAN

- Plage d'Ardus à Lamothe-Capdeville.
- Bressols à la plaine de jeux situé Chemin de la rivière
- Corbarieu, accès rue du Stade et rue Jean Moulin.
- Montbeton, accès par la mairie.
- Saint-Nauphary à côté de l'église
- Villemade, accès par le chemin de Vaysse
- Reyniès, à côté du boulodrome
- Lacourt st-Pierre et Escatalens aux abords du canal.



Évadez-vous en famille avec les sentiers de petites randonnées

LIS LES TABLES D'INTERPRÉTATION À ALBEFEUILLE LAGARDE

DÈS 6 ANS

Tout au long du chemin, apprends à lire les tables d'interprétation de ce parcours de 11 km et tu découvriras les éléments qui font la richesse d'un village de la plaine du Tarn.

Livret remis gratuitement sur demande

à l'Office de Tourisme ou à la mairie d'Albefeuille Lagarde.

SENTIERS PÉDAGOGIQUES LE BOIS DE LASSERRE À MONTAUBAN

DÈS 6 ANS

Cette courte promenade est idéale pour toute la famille.

Elle est animée par un parcours pédagogique de 10 pupitres qui présentent les éléments marquants du patrimoine rural et naturel de la campagne Montalbanaise.

Fiches randonnées disponible en téléchargement sur notre site internet www.montauban-tourisme.com ou sur demande à l'Office de Tourisme

SENTIERS PÉDAGOGIQUES À LAMOTHE CAPDEVILLE ET CORBARIEU

DÈS 6 ANS

Pars à la découverte de l'archéologie et de la biodiversité à Lamothe Capdeville et découvre aussi le sentier naturaliste à Corbarieu.



Vous voulez + de randonnées ?

Venez découvrir le guide de l'ensemble des sentiers de petites randonnées du Grand Montauban.

L'ensemble des fiches est en téléchargement depuis notre site internet :



D'autres idées de balades au bord de l'eau

PARCOURS DU PARC DU TREIL

DÈS 8 ANS

Site de 13000m² fragile et classé, ce parc renferme un trésor ornithologique rare dans la région. Submergée par la végétation, l'île de la Pissote est devenue un espace naturel protégée (Natura 2000) et héberge des hérons cendré, des aigrettes, poule d'eau et goéland.

Le + Famille : Signalétique pédagogique, jumelles, boîtes à images et fauteuils sur place vous permettront d'observer et connaître les espèces qui s'y nichent



A VÉLO LE LONG DE LA VÉLO VOIE VERTE AU BORD DU CANAL DE MONTECH

DÈS 4 ANS

Au départ de Port Canal à Montauban, explore le canal de Montech.

Ce nouvel itinéraire aménagé et sécurisé de 10km vous offre une escapade bucolique en famille jusqu'à Montech.

Retrouvez les informations sur



LAISSEZ - VOUS CONTER LES BERGES DU TARN

DÈS 8 ANS

Ce parcours de promenade vous invite à découvrir un patrimoine architectural exceptionnel dans un environnement riche en espaces naturels et rare en cœur de ville.

Ce livret vous est remis gratuitement sur simple demande à l'accueil de l'Office de Tourisme.



Vous voulez + de randonnées cyclo ?

Venez découvrir l'ensemble des itinéraires vélo et aménagements cyclables avec la brochure "à pied, à vélo". Sur simple demande, elle vous sera remise gratuitement à l'Office de Tourisme ou également en téléchargement depuis [notre site internet](#)



Office de Tourisme du Grand Montauban

4, Rue du Collège - Esplanade des Fontaines
BP 201 - 82002 Montauban Cedex
Tél : +33 (0)5.63.63.60.60.
info@montauban-tourisme.com
www.montauban-tourisme.com

HORAIRES

DE NOVEMBRE A AVRIL

Du lundi au samedi :

9h30 à 12h30 et 13h30 à 18h.

Fermé dimanches et jours fériés.

MAI, JUIN, SEPTEMBRE, OCTOBRE

Du lundi au samedi :

9h30 à 12h30 et 14h00 à 18h30.

Fermé dimanches et jours fériés.

JUILLET ET AOÛT

Du lundi au samedi :

9h30 à 18h30.

Dimanches et jours fériés.

10h à 12h30.

