

Montauban destination affaires



Office de
Tourisme
Grand Montauban

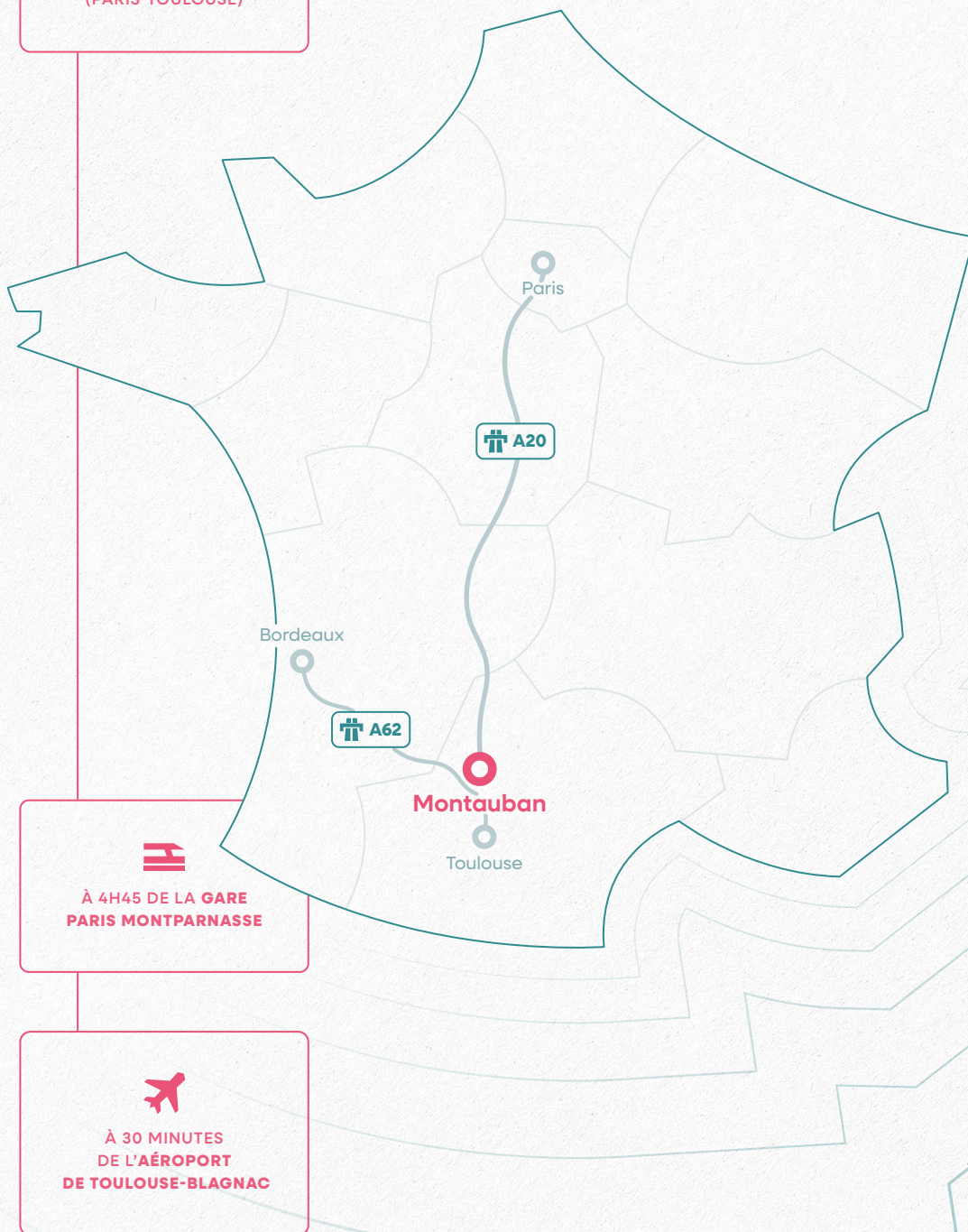
Confiez-nous
l'organisation
de votre événement



**Au carrefour du Sud-Ouest,
Montauban bénéficie
d'une situation géographique
stratégique pour
tous vos événements.**



**AU CARREFOUR DE L'A62
(BORDEAUX-TOULOUSE)
ET DE L'A20
(PARIS-TOULOUSE)**



**À 4H45 DE LA GARE
PARIS MONTPARNASSE**



**À 30 MINUTES
DE L'AÉROPORT
DE TOULOUSE-BLAGNAC**

Édito

Bienvenue à Montauban, où l'art de recevoir se conjugue avec l'excellence professionnelle.

Stratégiquement située à seulement 50 minutes de Toulouse, la ville s'ouvre à un réseau de transport fluide, avec un accès rapide à l'aéroport international Toulouse-Blagnac, aux autoroutes et à la gare SNCF.

Que ce soit pour une conférence, un séminaire ou un congrès, Montauban offre un cadre à la fois inspirant et pratique, propice à la réussite de votre projet.

Dans cette cité à taille humaine, vos collaborateurs et clients apprécieront non seulement ses infrastructures modernes mais aussi son patrimoine culturel d'exception et sa gastronomie riche de saveurs locales.

À Montauban, faites de vos événements professionnels des expériences inoubliables !

L'équipe
de l'Office de Tourisme
Grand Montauban

02

10

16

28

Lieux d'exception

Hébergements

Activités

Le service
commercial



Les lieux d'exception

Découvrez une sélection de lieux emblématiques, nichés au cœur de la cité d'Ingres, qui conjuguent authenticité architecturale et équipements contemporains. Chaque espace offre une configuration adaptable, que vous souhaitiez organiser un séminaire intimiste ou un congrès d'envergure.

Musée Ingres Bourdelle



**Intérieur
Extérieur**



**COCKTAIL
DINATOIRE
170 max**



**REPAS
ASSIS
110 max**

Offrez à vos événements professionnels une dimension unique dans le cadre inoubliable du musée Ingres Bourdelle où le prestige rencontre l'excellence. Niché dans le centre historique de Montauban, ce lieu chargé d'histoire offre un décor insolite et raffiné pour accueillir vos invités. Que ce soit pour un dîner de gala ou un cocktail, vos projets prendront une dimension unique, marquant durablement l'esprit de vos collaborateurs et partenaires.

En choisissant le Musée Ingres Bourdelle comme écrin pour vos futurs événements, vous offrez à vos invités une expérience immersive où l'art et la culture se marient avec élégance.



Sapiac EVENT



**Intérieur
Extérieur**



**COCKTAIL
DÎNATOIRE
1000 max**

Boostez votre événement professionnel en accueillant vos convives au cœur du célèbre stade de rugby Montalbanais.

Dans cet espace où se rencontrent performance sportive et dynamique professionnelle, découvrez des installations modulables adaptées à vos besoins : le Pavillon Sapiac (1000 m²) pour vos soirées et conférences, l'Espace Lounge (250 m²) pour des réunions d'équipe conviviales, ou encore des loges privées avec vue sur le terrain pour des rendez-vous plus intimistes et de qualité.



Eurythmie



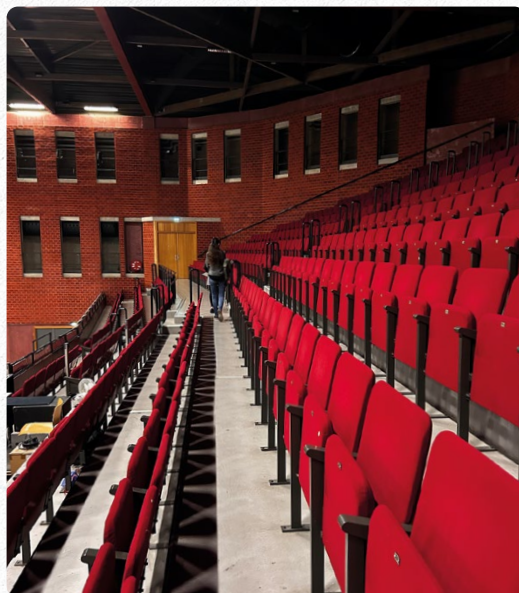
Intérieur



CONFÉRENCE
3 300 max



REPAS ASSIS
250 max



Un espace d'envergure pour vos grands événements.

À proximité du centre-ville de Montauban, la salle Eurythmie se distingue par son caractère modulable et sa capacité d'accueil de plus de 3 300 personnes. Conçue pour accueillir congrès, conférences, spectacles et salons, elle offre une scène adaptable et des équipements modernes.

@fbproduction



Complexe Marie-Louise



Intérieur



COCKTAIL
DÎNATOIRE
800 max

Sur une surface de près de 1 200 m², les salles de spectacles et de réception du Complexe Marie-Louise sont spécialement conçues pour accueillir vos événements privés et professionnels. Venez découvrir ses espaces contemporains et modulables, situés en plein cœur de la zone industrielle Nord de Montauban.



L'Atmosphère



Intérieur
Extérieur



COCKTAIL
DÎNATOIRE
275 max

Entre architecture industrielle et mobilier cosy, ce lieu baigné de lumière naturelle vous ouvre ses portes pour des moments de partage chaleureux. Adaptable à tous types d'événements professionnels, L'Atmosphère est le lieu parfait pour donner vie à tous vos projets.



Méga CGR

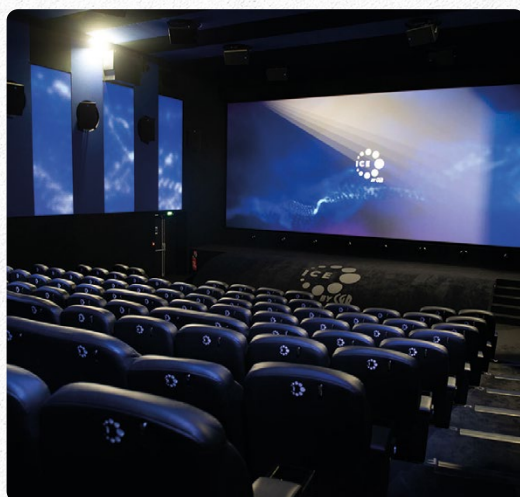


Intérieur



CONFÉRENCE
430 max

Réunions, conférences, cocktails ou avant-premières exclusives : le CGR met à votre disposition des solutions innovantes pour répondre à toutes vos envies. Profitez de la modularité et du confort de ses espaces pour transformer vos réunions en expériences mémorables. Une expérience immersive et originale en perspective.





Domaine du Roussillon



**Intérieur
Extérieur**



**COCKTAIL
DÎNATOIRE
200 max**



**REPAS
ASSIS
160 max**

Situé aux portes de Montauban, le Domaine du Roussillon vous invite à profiter de son magnifique cadre rural qui allie charme et authenticité. Créez un événement unique, mêlant moments de travail et instants de détente grâce à sa belle bâtisse réaménagée et ses espaces extérieurs verdoyants.

Domaine de Montels



**Intérieur
Extérieur**



**COCKTAIL
DÎNATOIRE
300 max**

À seulement 10 minutes de Montauban, découvrez le Domaine de Montels, un véritable écrin niché au cœur des vignes, parfait pour organiser des réceptions inoubliables ! Imaginez : une grande esplanade pouvant accueillir jusqu'à 900 personnes avec une vue imprenable sur le vignoble, deux salles élégantes de 110 m² et 140 m² ou encore le grand chai, prêt à recevoir jusqu'à 300 convives en mode cocktail.



Améria



Intérieur



CAPACITÉ
10 à 150 max

Améria est une entreprise engagée qui ouvre les portes du monde du travail aux personnes en situation de handicap. Spécialisée dans la location de salles, Améria vous offre des espaces modulables, idéals pour vos événements : séminaires, cocktails, conférences, et bien plus encore. Que vous soyez un professionnel ou un particulier, chaque service est pensé pour répondre à vos attentes avec flexibilité et efficacité.



L'Escale Urbaine

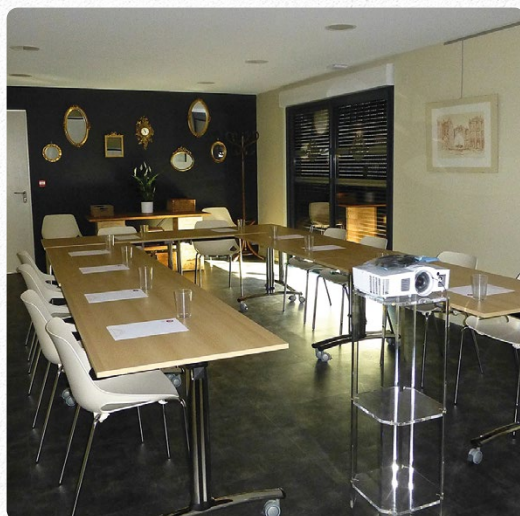


Intérieur



CAPACITÉ
20 à 140 max

Située au cœur de la zone commerciale Albanord, l'Escale Urbaine vous offre une solution idéale pour vos séminaires et réunions d'entreprise. Ce lieu moderne et fonctionnel dispose de plusieurs espaces dont trois spacieuses salles de séminaire, une pergola extérieure et une cuisine traiteur parfaitement équipée. Venez profiter de ce lieu inspirant pour vos prochaines rencontres professionnelles.



Maison Aurava



Intérieur
Extérieur



CAPACITÉ
50 à 100 max

Découvrez un lieu unique à la fois dédié au coworking et à l'organisation d'événements. Ici, vous profiterez d'une variété d'espaces – bureaux privés, open spaces, salles de réunion et espaces de réception – conçus pour répondre aux besoins des entrepreneurs, télétravailleurs, entreprises et particuliers. La Maison Aurava, c'est avant tout un environnement dynamique et stimulant, où il est possible de conjuguer travail et créativité.



Les voûtes de Villebourbon



Intérieur



CAPACITÉ
60 max

À proximité du centre-ville de Montauban et de la gare SNCF, venez découvrir les voûtes majestueuses et les volumes impressionnants de cette salle. Pour quelques heures ou quelques jours, ce lieu atypique vous séduira par son charme authentique et l'atmosphère chaleureuse qui s'en dégage.





Les héber- gements



Abbaye des Capucins — 116 chambres
Dali Hôtel — 100 chambres
Mercure Hôtel — 40 chambres



Hôtel B&B — 72 chambres
Ibis Budget — 41 chambres
Kyriad Direct Centre — 66 chambres



Brit Hotel — 38 chambres
George Hotel — 25 chambres
Ibis Montauban — 62 chambres
Ibis Style — 56 chambres
Kyriad Montauban Sud — 47 chambres
Sure Hotel — 49 chambres



Hôtel Première Classe — 71 chambres

Hôtel F1 — 61 chambres

Complexe Abbaye des Capucins et Dali Hôtel ★★★★★

Proche du centre historique de Montauban, l'Abbaye des Capucins est riche en histoire de près de quatre siècles.

Avec l'ouverture du Dali Hôtel, ce complexe hôtelier détient la plus grande capacité d'accueil affichée par un hôtel de centre-ville sur toute la région d'Occitanie.



NOMBRE
DE CHAMBRES
216



RESTAURANT
Oui



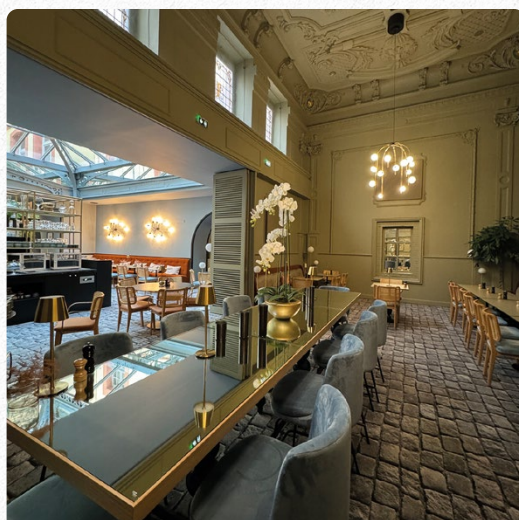
SALLES
DE SÉMINAIRES
14



PLACES ASSISES
MAX
200

Mercure Hôtel ★★★★★

Entièrement rénové, l'Hôtel Mercure datant du XVIII^e siècle est situé dans le quartier historique de la ville. À quelques pas de la gare et des musées, cet établissement saura répondre aux attentes de vos collaborateurs grâce à ses nombreux services adaptés.



NOMBRE
DE CHAMBRES
40



RESTAURANT
Oui



SALLES
DE SÉMINAIRES
3



PLACES ASSISES
MAX
50

Ibis Style ★★★

À 5 minutes du centre-ville et à proximité de l'axe autoroutier, cet hôtel dispose d'un emplacement idéal lors de votre séjour à Montauban. Doté d'un environnement apaisant, il sera le lieu idéal pour l'accueil de vos équipes.




NOMBRE
DE CHAMBRES
56


RESTAURANT
Oui


SALLES
DE SÉMINAIRES
3


PLACES ASSISES
MAX
100

Sure Hotel ★★★

Cet hôtel moderne à la décoration contemporaine est situé dans un parc verdoyant à deux minutes du péage sud de Montauban, et à 12 minutes de la gare.




NOMBRE
DE CHAMBRES
49


RESTAURANT
Non


SALLE
DE SÉMINAIRES
1


PLACES ASSISES
MAX
20

Ibis ★★★

À 12 km de l'autoroute, entre Bordeaux et Toulouse, l'hôtel Ibis Montauban est à quelques minutes du centre-ville de Montauban et de la salle Eurhythmie, idéale pour vos séminaires d'entreprise.




NOMBRE
DE CHAMBRES
62


RESTAURANT
Oui

George Hotel ★★★

Cet hôtel de charme et de caractère situé en plein cœur de la ville de Montauban est le lieu idéal pour réaliser une journée d'étude en petit comité.



NOMBRE
DE CHAMBRES
25



RESTAURANT
Non



SALLE
DE SÉMINAIRES
1



PLACES ASSISES
MAX
30



Kyriad Sud ★★★

Situé à 5 km du centre-ville, l'hôtel offre tout le confort nécessaire pour un séjour réussi.



NOMBRE
DE CHAMBRES
47



RESTAURANT
Oui

Brit Hotel ★★★

Un établissement tout confort à quelques minutes du centre-ville de Montauban et des différentes zones d'activités Montalbanaises.



NOMBRE
DE CHAMBRES
38



RESTAURANT
Non

B&B ★★

Situé à 10 minutes du centre historique de Montauban, cet établissement est proche des commerces et restaurants de la zone Albanord.



NOMBRE
DE CHAMBRES
72



RESTAURANT
Non

Ibis Budget ★★

Aux portes de Montauban, l'hôtel Ibis Budget Les Chaumes vous accueille aux abords de la rocade montalbanaise et de l'autoroute A20.



NOMBRE
DE CHAMBRES
41



RESTAURANT
Oui

Kyriad Direct Centre ★★

À 10 minutes à pied du centre-ville, découvrez un lieu confortable pour votre séjour à Montauban.



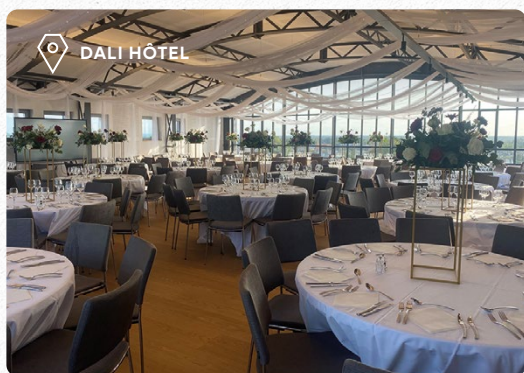
NOMBRE
DE CHAMBRES
66



RESTAURANT
Oui



Découvrez également sur place
les salles de réception équipées
pour la réussite de votre événement.



Les activités pour votre séminaire

Alliez travail et détente en explorant la richesse des activités qu'offre notre territoire. Qu'il s'agisse d'un jeu de réflexion en équipe, d'une soirée à l'ambiance festive ou d'une sortie plus calme au cœur de la nature, chaque participant vivra une expérience unique à Montauban, marquant votre événement d'un souvenir inoubliable.



Rallye urbain

Embarquez pour une aventure palpitante à la découverte de Montauban

Le Rallye urbain offre une manière originale de découvrir Montauban. En accomplissant votre mission, remplie d'indices et d'énigmes, vous plongerez dans les récits et anecdotes qui ont marqué l'histoire de la ville. Entre jeu de piste, chasse au trésor et enquête, vous explorerez les lieux emblématiques de Montauban dans une ambiance ludique et divertissante. Une balade insolite qui promet de vous surprendre et de vous amuser !

Plusieurs thématiques possibles : Montauban la Commerçante, Montauban la Royaliste, Montauban la Protestante, Montauban la Savante.



PARTICIPANTS
200 max



Extérieur



DURÉE
2h20

À PARTIR DE 21€
PAR PERSONNE

City game

Défiez-vous au cœur de la cité d'Ingres

Plongez dans une aventure captivante avec cet Escape Game en plein air, dans les rues du centre historique de Montauban ! En équipe, relevez le défi et complétez votre mission dans le temps imparti. Faites appel à vos talents d'observation, de déduction, de logique, d'orientation et de concertation pour résoudre l'énigme du « Vol au musée Ingres Bourdelle ».

Après un briefing, vous disposerez de deux heures chrono pour explorer, trouver des indices et découvrir les mots-clés indispensables. Préparez-vous à vivre une expérience ludique et intense en plein cœur de la ville !



PARTICIPANTS
48 max



Extérieur



DURÉE
2h20

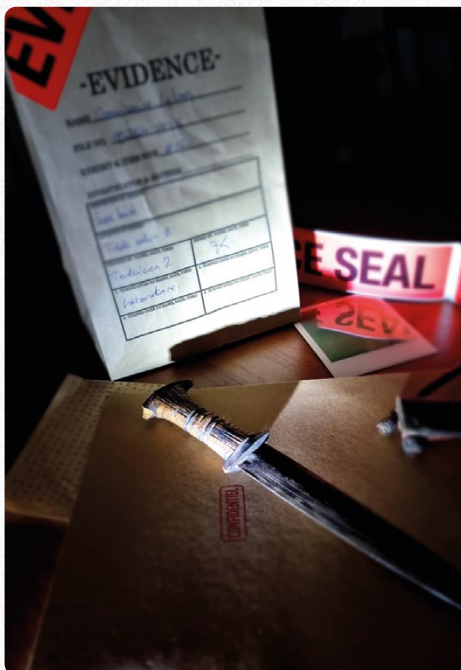
À PARTIR DE 21€
PAR PERSONNE

Murder party

Vivez des enquêtes grandeur nature !

Enquêteurs, détectives, étudiants, professeurs, journalistes... tous se rassemblent pour la prestigieuse cérémonie du Sherlock d'Or. Alors que le maître de cérémonie commence son discours, un invité inattendu monte sur scène et annonce qu'un meurtre a été commis. Plongez au cœur de l'enquête en utilisant les talents uniques de votre personnage, ou brouillez les pistes pour détourner les soupçons et échapper à la vérité.

Une mise en scène immersive, des maîtres du jeu expérimentés, des fiches personnages détaillées et un scénario captivant : la recette idéale pour une soirée d'enquête palpitante et sous haute tension.



PARTICIPANTS
100 max



Intérieur



DURÉE
2h ou 3h

TARIF : NOUS
CONSULTER

Serial killer

Qui fera le plus de victimes ?

Au cours de la partie, les joueurs devront accomplir des missions afin d'« éliminer » un maximum de leurs concurrents. Équipés de cartes précisant les tâches à réaliser pour neutraliser leurs adversaires, les vainqueurs seront ceux qui réussiront à relever tous les défis sans tomber dans les pièges !



PARTICIPANTS
100 max



Intérieur
Extérieur



DURÉE
2h ou 3h

À PARTIR DE 25€
PAR PERSONNE



Wine gaming

L'univers du vin, entre énigme et dégustation

Épreuve initiatique de la Confrérie secrète du Vin d'Oc :

« Notre confrérie a pour vocation de cultiver et de transmettre des savoirs afin de faire rayonner l'univers du vin. Ce qui compte pour nous, ce n'est pas tant votre connaissance actuelle du vin, mais plutôt votre curiosité et votre capacité à résoudre des énigmes en équipe, tout en assimilant de nouvelles choses. »

Il ne vous reste plus qu'à relever cette épreuve initiatique, dans l'esprit d'un Escape Game, pour mériter votre place au sein de notre confrérie !



PARTICIPANTS
60 max



**Intérieur
Extérieur**



DURÉE
2h

**À PARTIR DE 40€
PAR PERSONNE**

Prison Island

Un défi d'équipe captivant

À mi-chemin entre Fort Boyard et Prison Break, cette activité inédite allie réflexion, coopération et adrénaline. Inspiré des escape games, ce concept unique propose une série de cellules aux énigmes variées à résoudre en équipe. Cohésion, stratégie et fous rires garantis ! Idéal pour renforcer les liens lors de vos séminaires ou incentives.



PARTICIPANTS
100 max



Intérieur



DURÉE
1h30 ou 2h

**À PARTIR DE 18€
PAR PERSONNE**



Quiz

L'expérience d'un jeu TV grandeur nature

Un vrai show de son et lumière, une arène de combat et des pupitres avec buzzers, voilà le décor immersif que l'on vous propose !

Affrontez vos collègues, vos amis dans une série de questions survoltées dans une arène comme à la télé.



PARTICIPANTS
24 max



Intérieur



DURÉE
1h ou 1h30

À PARTIR DE **16€**
PAR PERSONNE

E-sport

Entrez dans une nouvelle dimension

Découvrez une expérience innovante qui bouscule les codes du divertissement.

À la croisée de l'E-sport et de la réalité virtuelle, chaque équipe sera plongée dans un monde virtuel où chaque mouvement compte et où l'adrénaline est au rendez-vous !

Alors, prêts à transformer votre prochaine activité d'équipe en un véritable défi virtuel ?



PARTICIPANTS
120 max



Intérieur



DURÉE
40min

À PARTIR DE **19€**
PAR PERSONNE

Karaoke

Libérez la star qui sommeille en vous

Vous êtes à la recherche d'une activité festive et conviviale ? Venez vivre l'expérience du Karaoke ! Que vous préfériez l'intimité d'un box privé ou l'ambiance chaleureuse de la scène commune, laissez-vous emporter par la musique et devenez le chanteur d'un soir. Choisissez parmi des milliers de titres, des incontournables de la chanson française aux hits les plus récents.



PARTICIPANTS
35 max



Intérieur



DURÉE
1h ou 2h

À PARTIR DE **10€**
PAR PERSONNE

Atelier d'intelligence collective

Découvrez le secret de l'intelligence collective

Cet atelier permettra à vos équipes de découvrir comment avancer sereinement et collectivement avec leurs collaboratrices et collaborateurs. Grâce à l'utilisation d'un outil de profilage, ils pourront mieux se connaître afin de mieux se comprendre et de mieux interagir entre eux !



PARTICIPANTS
25 max



Intérieur
Extérieur



DURÉE
2h

À PARTIR DE 25€
PAR PERSONNE

Blind test orchestre

Une expérience musicale qui fera vibrer vos équipes

Offrez à vos participants une expérience inoubliable avec un blind test en live animé par un véritable orchestre ! Entre quiz musicaux et blind tests endiablés, laissez-vous emporter par une ambiance électrisante. Chantez, dansez, jouez et partagez un moment unique, parfait pour renforcer la cohésion de vos équipes ou insuffler une énergie nouvelle à vos soirées.



Magicien mentaliste

Laissez la magie opérer le temps d'une soirée

Vous voulez donner un coup de boost à votre soirée d'entreprise ? Faites entrer un magicien dans la danse ! Avec ses tours bluffants, ses performances interactives et ses moments de surprise, il rassemble vos collaborateurs comme jamais. Rires et débats passionnés seront au rendez-vous. Une soirée magique, au sens propre comme au figuré !



Atelier Graph'

Et si vous deveniez un artiste ?

Offrez à vos équipes une expérience créative et originale avec un atelier artistique : à vos pinceaux, Posca et bombes de peinture pour une activité originale, encadrée par des artistes locaux. Repartez avec une œuvre collaborative à l'image de votre événement et des souvenirs plein la tête.



PARTICIPANTS
200 max



Intérieur
Extérieur



DURÉE
1h30

TARIF : NOUS
CONSULTER

Atelier Mixologie

Initiez vos équipes à l'art du cocktail

Devenez apprentis barman et découvrez les techniques essentielles à la réalisation de cocktails. Apprenez à réaliser des créations originales, des cocktails classiques, avec ou sans alcool, et découvrez les secrets d'un cocktail réussi !



PARTICIPANTS
30 max



Intérieur



DURÉE
1h30

TARIF : NOUS
CONSULTER



Laser Game & Archery Game

Faites monter l'adrénaline de vos équipes

L'Archery Game, mélange de tir à l'arc et de stratégie, mettra à l'épreuve l'agilité et la coopération de vos collaborateurs. Le Laser Game, quant à lui, promet des affrontements tactiques palpitants où réactivité et esprit d'équipe seront la clé pour triompher.

Des expériences ludiques et dynamiques qui favorisent la communication, la stratégie collective et la gestion du stress, dans une ambiance décontractée et stimulante.



PARTICIPANTS
15 max



Intérieur
Extérieur



DURÉE
2h

À PARTIR DE **20€**
PAR PERSONNE

Olympiades XXL

Des épreuves décalées pour un challenge d'équipe hors du commun

Préparez-vous à vivre une aventure folle ! Entre jeux géants, courses d'obstacles, défis de précision et épreuves d'agilité, les équipes s'affronteront dans une course effrénée pour décrocher le trophée géant ! Une occasion en or de transformer une journée ordinaire en un moment convivial et adapté à tous !



PARTICIPANTS
150 max



**Intérieur
Extérieur**



DURÉE
3h

TARIF : NOUS
CONSULTER

Olympiades

Des olympiades 100 % ludiques

Préparez-vous à relever des défis alliant adresse, coordination, logique et action ! En équipes, vivez des confrontations ultra dynamiques de 5 minutes pour grimper sur le podium. À la clé, un classement final avec un lot pour les trois premières équipes. Fous rires garantis pour une expérience inoubliable et pleine de convivialité !



PARTICIPANTS
150 max



Extérieur



DURÉE
3h

TARIF : NOUS
CONSULTER

Olympiades gonflables

Des olympiades gonflées

Un enchaînement d'obstacles, de défis amusants et d'épreuves délirantes, conçu pour renforcer la cohésion tout en éliminant le stress, dans une ambiance festive et dynamique ! Parfait pour favoriser l'entraide et partager des moments de complicité.



PARTICIPANTS
100 max



Extérieur



DURÉE
3h

TARIF : NOUS
CONSULTER



Initiation à l'aviron

Dynamiser votre équipe grâce à l'apprentissage collaboratif

Guidés par des experts, vos équipes découvriront les bienfaits de cette discipline où chacun doit trouver sa place et agir en harmonie pour avancer ensemble. Une activité riche en apprentissages, idéale pour insuffler une dynamique collective.



PARTICIPANTS
40 max



Extérieur



DURÉE
Selon parcours

TARIF : NOUS
CONSULTER

Canoë-kayak

En route pour une aventure au fil du Tarn !

Plongez dans l'aventure en canoë-kayak, idéal pour souder vos équipes tout en profitant d'un cadre naturel préservé. À Montauban, la rivière Tarn devient un terrain de jeu parfait pour allier adrénaline, nature et convivialité dans une immersion 100% revitalisante !



PARTICIPANTS
50 max



Extérieur



DURÉE
Selon parcours

À PARTIR DE **18€**
PAR PERSONNE



ACTIVITÉS PROPOSÉES
D'AVRIL À OCTOBRE

Vélo à assistance électrique

L'alliance parfaite entre aventure, cohésion et découverte !

Faites vivre à vos équipes une expérience inoubliable, mêlant aventure et détente, avec les VTT à assistance électrique ! Accompagnés de moniteurs diplômés et passionnés, vos collaborateurs parcourront des itinéraires variés, en profitant pleinement du confort du vélo électrique. Une activité 100% revitalisante !



PARTICIPANTS
60 max



Extérieur



DURÉE
Selon parcours

**À PARTIR DE 80€
PAR PERSONNE**

Notre service commercial

Catherine, Caroline, Emeline,

Ne vous fiez pas aux apparences ! Même si nos prénoms riment joliment, chacune d'entre nous a sa spécialité lorsqu'il s'agit de créer des événements mémorables.

L'une est une véritable reine de l'organisation, capable de coordonner une descente aux flambeaux de 130 personnes sans un faux pas. L'autre possède un carnet d'adresses en or, rempli des meilleurs contacts pour sublimer votre événement. Quant à la troisième, elle ne recule devant rien pour dénicher LA pépite qui fera toute la différence et marquera les esprits.

Notre quotidien ? Une bonne dose de rires, un soupçon de caféine, et surtout une passion commune pour transformer chaque événement en une expérience exceptionnelle... le tout dans un cadre empreint de charme et d'authenticité, propre à notre territoire.

Alors, prêt à nous confier votre projet ? Venez à notre rencontre pour en discuter !

**Ils nous ont
fait confiance**





Contact

Nous sommes à votre écoute

4, rue du Collège
82 000 Montauban

05 63 22 12 51

servicegroupe@ville-montauban.fr



Office de
Tourisme
Grand Montauban